

## Daily Strategy: FED ยังคงส่งสัญญาณลดดอกเบี้ย

### ตลาดหุ้นวันนี้

SET Index ร่วง 9 จุด (-0.67%) ปิดที่ระดับ 1,373 จุด Fund flow ต่างชาติยังไหลออกกตตันหุ้น Big Cap โดยเฉพาะหุ้นที่มีปัจจัยลบเฉพาะตัว อาทิ SCC PTT และหุ้นในกลุ่มค้าปลีก

### แนวโน้มตลาดหุ้นวันนี้

ประเมิน SET พื้นตัวแนวต่ำ 1,380 จุด ตามทิศทางตลาดหุ้นรอบบ้านที่ติดตัวขึ้นต่อรับ FED คงอัตราดอกเบี้ย 5.5% และ Dot Plot ยังคงส่งสัญญาณว่าจะปรับลดอัตราดอกเบี้ย 3 ครั้งๆละ 0.25% รวม 0.75% ในปีนี้ส่งผลให้ US Bond yield อ่อนตัวลงซึ่งเป็นบวกต่อทิศทางการลงทุน อย่างไรก็ตามราคาน้ำมันดิบที่อ่อนตัวลงจากความกังวลด้าน Demand จะกดดันให้ดัชนีสลับอ่อนตัวลง

### กลยุทธ์การลงทุน: Selvectie buy

- PSC BGRIM GULF MTC SAWAD อานิสงส์ US bond yield อ่อนตัวลง
- STA NER TEGH TRUBB ราคาขายพาราทรวงตัวระดับสูง
- STEC CK GLOBAL DOHOME คาดสภาพผ่านร่าง พ.ร.บ. งบฯ ปี67 ในสัปดาห์นี้

### หุ้นแนะนำวันนี้

- MINT (ปิด 33.25 ซื้อ/เป้า 42 บาท) MINT หุ้นโรงแรกที่ราคาถูกที่สุดในกลุ่มสะท้อนผ่าน EV/EBITDA ต่ำเพียง 8 เท่าเทียบกับค่าเฉลี่ยของกลุ่มที่ 13 เท่า แนวโน้มกำไรเข้าสู่โหมดขาขึ้นตามจำนวนนักท่องเที่ยวและแผนการปรับลดหนี้
- BBIK (ปิด 101.5 ซื้อ/เป้า 120 บาท) มีแนวโน้มการทำกำไรที่ชัดเจนที่สุดในกลุ่มเทคโนโลยี มีปัจจัยหนุนการเติบโตหลากหลาย คือ 1) เข้าซื้อหุ้น 30% ใน Innoviz 2) มีสิทธิประโยชน์ทางภาษีเต็มปีจาก Vulcan 3) มีโครงการเพิ่มเติมสำหรับ Orbit และ 4) การขยายของตลาดโลกมีภาพรวมที่ดีขึ้น เนื่องจากสัญญาณฟื้นตัวของอุปสงค์

### บทวิเคราะห์วันนี้

AH, GLOBAL, Auto sector, 2Q24 Strategy

### ประเด็นสำคัญวันนี้

- (+) FED มีมติคงอัตราดอกเบี้ยนโยบายที่ระดับ 5.25-5.50% ตามที่ตลาดคาดไว้: คณะกรรมการนโยบายการเงินของธนาคารกลางสหรัฐ (FOMC) มีมติคงอัตราดอกเบี้ยนโยบายที่ 5.25-5.50% เป็นการตรึงอัตราดอกเบี้ยติดต่อกันเป็นครั้งที่ 5 ทำให้อัตราดอกเบี้ยในปัจจุบันของสหรัฐอยู่ในระดับสูงสุดในรอบ 23 ปี อย่างไรก็ตามประเด็นดังกล่าวเป็นไปตามที่ตลาดส่วนใหญ่คาดไว้อยู่แล้ว
- (+) FED Dot Plot บ่งชี้เฟดจะลดอัตราดอกเบี้ย 3 ครั้งในปีนีตามเดิม: การคาดการณ์อัตราดอกเบี้ยนโยบายของเจ้าหน้าที่เฟด (Dot Plot) ยังคงส่งสัญญาณจะปรับลดอัตราดอกเบี้ย 3 ครั้งในปีนี้หรือลดดอกเบี้ยรวม 0.75% ไม่เปลี่ยนแปลงจาก Dot Plot เดิมในเดือน ธ.ค. แต่ปีหน้าส่งสัญญาณลดดอกเบี้ย 3 ครั้งลดลงจากเดิมที่คาดว่าจะลดดอกเบี้ย 4 ครั้ง ขณะที่ปี 2026 ส่งสัญญาณลดดอกเบี้ย 3 ครั้งเหมือนคาดการณ์ครั้งก่อน
- (+) FED มีมุมมองบวกต่อทิศทางการเศรษฐกิจปรับเพิ่มคาดการณ์ GDP ปีนี้และอีก 2 ปีข้างหน้า: FED ปรับเพิ่มตัวเลขคาดการณ์การขยายตัวของ GDP สหรัฐขึ้นสู่ระดับ 2.1%, 2.0% และ 2.0% ในปี 2024, 2025 และ 2026 จากเดิมคาดว่าจะขยายตัวเพียง 1.4%, 1.8% และ 1.9% ตามลำดับ ส่วนแนวโน้มของอัตราการขยายตัวทางเศรษฐกิจในระยะยาวอยู่ที่ระดับ 1.8%

สารบัญ	
บทวิเคราะห์ทางเทคนิค	2
สรุปข่าวในประเทศและต่างประเทศ	3
ข้อมูลดัชนีหลักทรัพย์ประเทศต่างๆ	4
ราคาสินทรัพย์ประเภทต่างๆ	5
ทิศทางกระแสเงินทุนต่างชาติ	6
ราคาสินค้าโภคภัณฑ์	7
การถือครองหุ้นของนักลงทุนต่างชาติ	8
ข้อมูลการซื้อขาย NVDR	9
ข้อมูลการซื้อขาย Single Stock Future	10
สรุปการซื้อขายหุ้นของผู้บริหาร	11
หลักทรัพย์ที่เข้าข่ายมาตรการกักกับการซื้อขาย	12
หลักทรัพย์ภายใต้เครื่องหมาย C (Caution)	13
ปฏิทินการประกาศตัวเลขเศรษฐกิจที่สำคัญ	14
ปฏิทินหุ้น	15

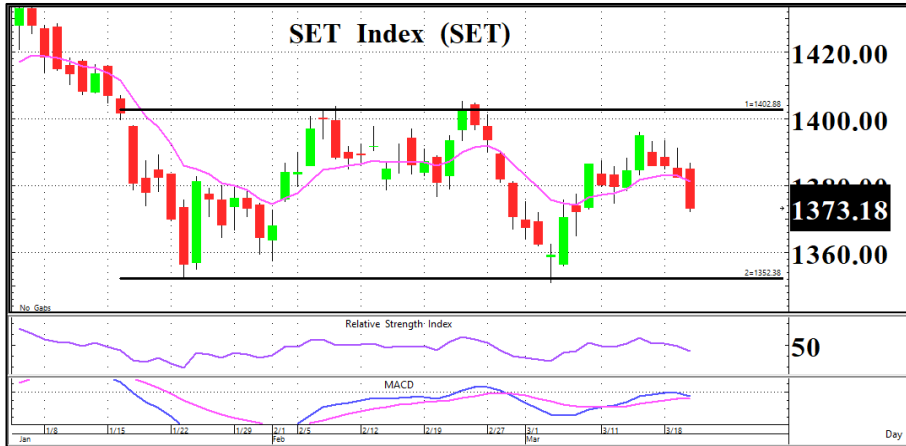
สรุปภาวะตลาด			
	Last	Chg (pts)	%Chg
SET	1,373.1	(9.28)	-0.67%
SET100	1,863.0	(11.11)	-0.59%
SET50	841.04	(4.94)	-0.58%
mai	415.22	(4.63)	-1.10%
SET Turnover (Btm)		54,667	
SET Market Cap. (Btm)		16,960,194	
SET PE (x)		17.99	
SET PBV (x)		1.33	

สรุปการซื้อขายแยกตามกลุ่มผู้ลงทุน				
	20 Mar	wtd	mtd	ytd
<b>SET (ล้านบาท)</b>				
ต่างชาติ	(20,073)	(39,173)	(42,611)	(70,623)
สถาบัน	236	1,800	4,405	(3,457)
บัญชีปล.	437	540	(1,268)	(2,593)
บุคคล	19,399	36,833	39,474	76,673
<b>SET50 Futures (สัญญา)</b>				
ต่างชาติ	(9,977)	2,856	83,547	(12,932)
สถาบัน	8,592	(3,329)	(82,561)	2,690
บุคคล	1,385	473	(986)	10,242
<b>Bond (ล้านบาท)</b>				
ต่างชาติ	(3,586)	(13,722)	(22,449)	(42,008)
สถาบัน	(779)	36,352	231,053	1,024,511

เหตุการณ์สำคัญ	
20-21 Mar	Fed meeting
21 Mar	JP Feb Balance of trade
	JP Mar Jibun PMI Index
	EU Mar HCOB PMI Index

**อาทิตย์ จันทร์สวาง**  
นักวิเคราะห์การลงทุนปัจจัยพื้นฐานด้านหลักทรัพย์  
+662 659 7000 ext 5005  
**ชัยศ จิวางกูร**  
นักวิเคราะห์การลงทุนปัจจัยทางเทคนิค  
+662 659 7000 ext 5006  
**ยุภาณี เล้าตระกูลชัย**  
ผู้ช่วยนักวิเคราะห์  
+662 659 7000 ext 5002  
**ธนะพร ทิพย์กาญจนกุล**  
ผู้ช่วยนักวิเคราะห์  
+662 659 7000 ext 5015

## “ สายย่อแดง ”

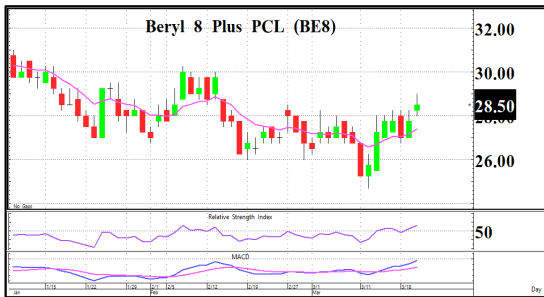


กราฟ SET ภาพรวมยังคงแกว่งตัวในกรอบ 1,350 – 1,400 จุด โดยล่าสุดดัชนีทรุดตัวลงแรงหลุดเส้น EMA 10 วันลงมาเกิดเป็นสัญญาณลบระยะสั้น รวมถึงเครื่องมือ RSI + MACD ที่ตัวลงเป็นลบกดดันภาวะตลาด ดังนั้นประเมินว่า SET จะอ่อนตัวแนวรับ 1,370 / 1,365 จุด ทั้งนี้แนะนำซื้อริบาวด์ช่วงอ่อนตัวโดย Cut loss หากหลุด 1,360 จุด

SET	1,373.18
( -9.28 จุด )	Val. 54,649
แนวรับ	1,370 / 1,365
แนวต้าน	1,380 / 1,385

**ระยะสั้น**  
ซื้อริบาวด์แนวรับ 1,370 / 1,365 จุด  
โดย Cut loss หากหลุด 1,360 จุด

**ระยะกลาง – ยาว**  
รอจังหวะเข้าซื้อรอบใหม่บริเวณ  
1,350 - 1,360 จุด



กราฟกลับตัวเป็น V shape ขึ้นผ่านเส้น EMA 10 วันเกิดเป็นสัญญาณบวก รวมถึงเครื่องมือ MACD + RSI ชี้ขึ้นสนับสนุนทิศทาง

หุ้นแนะนำทางเทคนิค	
BE8	
ราคาปิด	28.50
แนวรับ	28.00
แนวต้าน	30.00 / 32.00
Cut loss	27.00



กราฟกลับตัวแบบ Inverted head & shoulder และราคายกตัวขึ้นเหนือเส้น EMA 10 วันต่อเนื่อง พร้อมเครื่องมือ MACD + RSI ชี้ขึ้นเป็นสัญญาณบวก

หุ้นแนะนำทางเทคนิค	
WARRIX	
ราคาปิด	5.75
แนวรับ	5.65
แนวต้าน	6.00 / 6.20
Cut loss	5.50

หุ้นที่มีมูลค่าซื้อขายมากที่สุด 5 อันดับแรก ( 19 / 03 / 2567 )				
หุ้น	ราคาปิด	แนวรับ	แนวต้าน	Cut loss
CPALL	55.50	55.00	58.00	54.00
PTT	34.00	33.50	36.50	32.00
SCC	257	254	265	250
ADVANC	208	206	215	203
AOT	65.50	64.50	69.00	63.00

ชัยยศ จิวงกูร  
นักวิเคราะห์เทคนิคและกลยุทธ์  
Registration No.15942

## ข่าวในประเทศและต่างประเทศ

### สรุปข่าวเศรษฐกิจในประเทศและต่างประเทศ

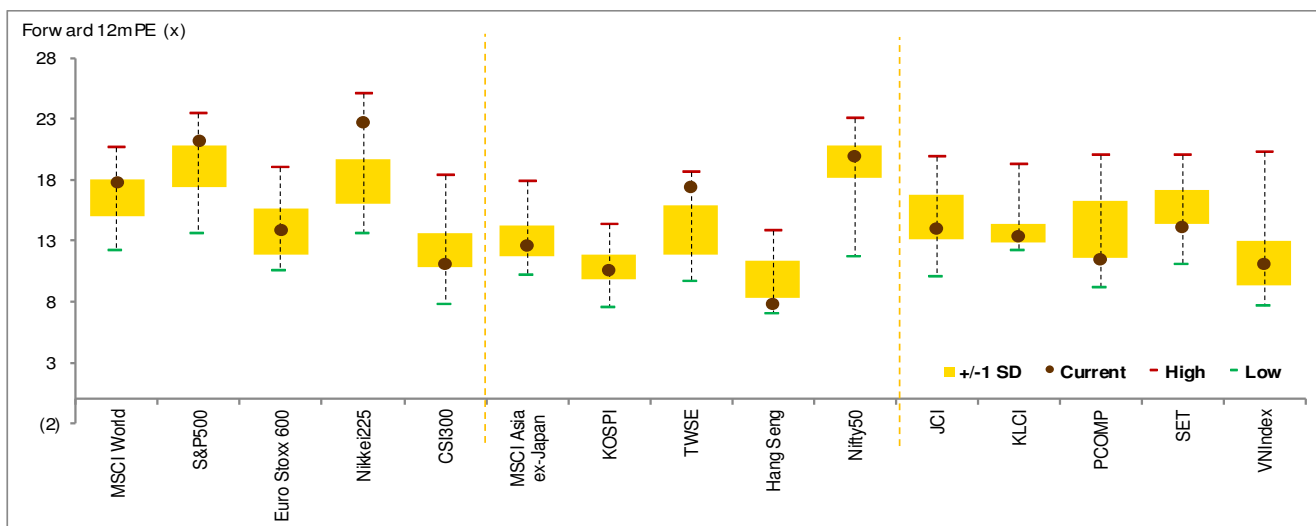
ไทย	
(+)	ประเทศไทยคว่ำอันดับ 2 ในกลุ่มประเทศกำลังพัฒนาในเอเชียที่นำลงทุนที่สุด จากการประกาศผลดัชนีโอกาสด้านการลงทุนระดับโลก
(-)	ประธานสถาบันวิจัยเพื่อการพัฒนาประเทศไทย (TDRI) มองว่า โครงการแจกเงิน 1 หมื่นบาท ผ่านดิจิทัลวอลเล็ตของรัฐบาล อาจได้ไม่คุ้มเสีย
สหรัฐ	
(+/-)	เฟดมีมติคงอัตราดอกเบี้ยระยะสั้นที่ระดับ 5.25-5.50% ตามที่ตลาดคาดการณ์ แต่เจ้าหน้าที่เฟดยังคงส่งสัญญาณปรับลดอัตราดอกเบี้ย 3 ครั้งในปี 2567
ยุโรป	
(-)	เยอรมนี - ดัชนีราคาผู้บริโภค (CPI) เดือนพ.ค. ลดลง 4.1%yoy จากลดลง 4.4%yoy ในเดือนม.ค. ขณะที่นักวิเคราะห์เห็นผลสำรวจของสำนักข่าวรอยเตอร์คาดการณ์ว่า จะลดลง 3.8%yoy
เอเชีย	
(+/-)	จีน - ธนาคารกลางจีนประกาศคงอัตราดอกเบี้ยเงินกู้ลูกค้าชั้นดี (LPR) 1 ปี และ 5 ปี ไว้ที่ระดับ 3.45% และ 3.95% ตามลำดับ และเป็นไปตามที่ตลาดคาดไว้
(-)	จีน - สหรัฐเตือนว่าบริษัทจีนในเครือข่ายผลิตชิปหัวเว่ย หวังสกัดความก้าวหน้าด้าน AI
ประเด็นข่าวย่อยรายบริษัท	
<b>BKGI</b>	(ทันหุ้น) BKGI บิ๊กบจ.แห่สื่อ ปักธงรายได้ 50%
(+)	BKGI ทะยานเหนือจจ 169.94% พบบิ๊ก บจ. แห่ซื้อหุ้นไอพีโอ BKGI เทียบ นำโดย "สันตติ DITTO - จริญญา JR - กนกศักดิ์ WP - สมโภชน์ EA - มิ นทร์ BOL - สมโภชน์ SFLEX ชาติใหญ่ "พีรเจต" ร่วมด้วย ด้านซีอีโอ "เสาวลักษณ์ ด่านสกุล" ปักเป้าปีนี้รายได้พุ่ง 50% ฐานลูกค้าโต - โปรดักดีใหม่ หนุน ลุยปั้นแล็บในสถาบันการแพทย์ - เพิ่มอุปกรณ์
<b>BRR</b>	(ทันหุ้น) BRR ลุยชีวมวลอดแท่ง น้ำตาลขาขึ้นส่งบิต
(+)	BRR จ่อเดินเครื่องผลิตเชื้อเพลิงชีวมวลอดแท่ง คาดปีนี้ขาย 7-8 หมื่นตัน ชี้แนวโน้มผลดำเนินงานไตรมาส 1/2567 โตโดดเด่น รับอานิสงส์ราคาน้ำตาล ขึ้น 20% จากปีก่อน ปริมาณการหีบอ้อยเพิ่ม แฉมค่าเงินบาทเอื้อ ด้านธุรกิจบรรจุภัณฑ์อยู่ระหว่างเจรจากู้ค่ารายใหญ่ พร้อมตั้งเป้ารายได้รวมปีนี้โต 20%
<b>GABLE</b>	(ทันหุ้น) GABLE ปิดดีลรับทรัพย์ยกระดับบริการ Big Data
(+)	GABLE เดินเครื่อง Inorganic Growth ปิดดีลลงทุน ต่อยอด Growth Engine ผ่านบริษัทย่อย "เบลนด์ต้า" เพื่อเพิ่มประสิทธิภาพสูงสุดในการให้บริการโซลูชันด้านการจัดการข้อมูล และวิเคราะห์ข้อมูลได้อย่างครบวงจร เพิ่มมูลค่าให้แก่บริษัท ขณะที่ยังมองหาโอกาสการลงทุนใหม่ๆ มั่นใจเติบโตก้าวกระโดด
<b>INET</b>	(ทันหุ้น) 'INET' ขยายฐานธุรกิจคลาวด์บูมตันรายได้โต 20%
(+)	INET ตั้งเป้ารายได้ปี 2567 เติบโต 20% ลุยเพิ่มจำนวน VMI ที่ 66,500 VMI จากปี 2566 ที่ราว 34,000-35,000 VMI เพิ่มจำนวนลูกค้าองค์กร และ 5,000 ราย มองโครงการ Easy e-Receipt หนุนการใช้บริการ Cloud Service เพิ่ม
<b>PTTEP</b>	(ทันหุ้น) อัดงบอุมแหล่งเอราวัณ รักษาอัตราการผลิตบรรเทาผลกระทบบชช.
(+/-)	ปตท.สน. ปี 2567 ทุ่ม 30,000 ล้าน รักษาอัตราผลิตก๊าซธรรมชาติโครงการ G1/61 หรือแหล่งเอราวัณรวม 800 ล้านลูกบาศก์ฟุตต่อเนื่อง บรรเทาผลกระทบให้กับประชาชน และเสริมสร้างความมั่นคงทางพลังงานให้กับประเทศ
<b>SCB</b>	(ข่าวหุ้น) SCBX ดึงยักษ์เทคโนโลยีจีนร่วมทุน ชิงไลเซนส์เวอร์ชวลแบงก์
(+)	"อาทิพย์ นันทวิทยา" ซีอีโอ บมจ.เอสซีบี เอกซ์ (SCBX) แจงเปิดตัวพันธมิตรที่เป็นผู้ประกอบการด้านเทคโนโลยีรายใหญ่จากประเทศจีน ภายใน สัปดาห์นี้ เพื่อร่วมชิงใบอนุญาตธุรกิจ "แบงก์ไร้สาขา" (Virtual Bank) หลังจากลงนามความร่วมมือกับ KakaoBank ยักษ์ใหญ่เกาหลีไปก่อนหน้านี้ ย้ำการมีไลเซนส์จำนวนมากเป็นเรื่องดี หนุนคนมีรายได้น้อยเข้าถึงแหล่งเงินทุนได้มากขึ้น เผยตั้งเป้ามีสัดส่วนรายได้ 75% มาจากเทคโนโลยี AI ในอีก 3 ปีข้างหน้า
<b>SCC</b>	(ข่าวหุ้น) SCC โดนถล่มขายหนัก! ผวาเลื่อนเปิด 'ลองเซ็น'
(-)	แห่เทขายหุ้น SCC หลังเลื่อนเปิดโครงการลองเซ็น ปีไตรมาสค.ค. ในเวียดนาม จาก เม.ย. เป็น มิ.ย. โบรกฯ ทอยปรับลดกำไรปูนซิเมนต์ไทย ปีนี้หนักสุด 29% พร้อมแนะนำ ด้านบล.กสิกรไทย มองสวน เลื่อน COD ปีไตรมาสเวียดนาม ส่งผลดีปูนใหญ่ไม่ต้องรับรู้ค่าเสื่อมและดอกเบี้ยจ่ายไปอีก 3 เดือน



## ข้อมูลดัชนีหลักทรัพย์ประเทศต่างๆ

## การเคลื่อนไหวของตลาดหุ้นทั่วโลก

Index	Last update	Performance (%)					PE (x)		EPS growth (%)		PBV (x)		ROE (%)	
		Chg (pts)	1D	wtd	mtd	ytd	24F	25F	24F	25F	24F	25F	24F	25F
<b>MSCI World AC</b>	<b>778</b>	<b>4.74</b>	<b>0.6</b>	<b>1.4</b>	<b>2.2</b>	<b>7.0</b>	<b>18.2</b>	<b>16.3</b>	<b>7.9</b>	<b>11.4</b>	<b>2.8</b>	<b>2.6</b>	<b>14.2</b>	<b>14.5</b>
S&P500	5,225	46.11	0.9	2.1	2.5	9.5	21.5	19.1	9.8	12.4	4.3	3.9	18.4	18.8
Euro Stoxx 600	505	(0.02)	(0.0)	0.1	2.1	5.5	13.0	12.1	3.8	7.9	1.9	1.8	13.2	13.1
Nikkei225	40,004	0.00	0.0	3.3	2.1	19.5	23.2	20.9	41.0	11.0	2.2	2.0	7.7	9.2
CSI300	3,585	7.75	0.2	0.4	2.0	4.5	13.2	11.4	1.2	15.4	1.5	1.3	11.6	12.2
<b>MSCI Asia ex-Japan</b>	<b>648</b>	<b>1.40</b>	<b>0.2</b>	<b>(0.6)</b>	<b>1.3</b>	<b>1.0</b>	<b>13.0</b>	<b>11.2</b>	<b>24.0</b>	<b>16.3</b>	<b>1.4</b>	<b>1.3</b>	<b>9.8</b>	<b>11.0</b>
CSI300	3,585	7.75	0.2	0.4	2.0	4.5	13.2	11.4	1.2	15.4	1.5	1.3	11.6	12.2
KOSPI	2,690	33.97	1.3	0.9	1.8	1.3	11.1	9.0	59.5	23.8	0.9	0.9	5.8	8.1
TWSE	19,784	(72.75)	(0.4)	0.5	4.3	10.3	18.1	15.1	28.1	19.7	2.4	2.2	12.2	13.3
Hang Seng	16,543	13.59	0.1	(1.1)	0.2	(3.0)	8.6	8.0	6.2	7.6	0.9	0.9	10.7	11.1
Nifty50	21,839	21.65	0.1	(0.8)	(0.7)	0.5	20.5	18.2	24.7	12.7	3.1	2.8	15.0	15.6
<b>ASEAN 5 - simple avg.</b>			<b>0.0</b>	<b>(0.4)</b>	<b>(0.3)</b>	<b>4.2</b>	<b>15.2</b>	<b>12.2</b>	<b>8.3</b>	<b>23.3</b>	<b>1.6</b>	<b>1.5</b>	<b>10.0</b>	<b>10.9</b>
JCI	7,331	(5.62)	(0.1)	0.0	0.2	0.8	23.5	14.2	(20)	65.4	2.1	1.9	7.4	8.0
KLCI	1,536	(9.17)	(0.6)	(1.1)	(1.0)	5.6	13.5	12.8	3.2	5.0	1.3	1.2	8.9	9.6
PSEi	6,857	8.34	0.1	0.5	(1.3)	6.3	12.7	11.7	8.0	8.8	1.6	1.4	11.9	12.3
SET	1,373	(9.28)	(0.7)	(0.9)	0.2	(3.0)	14.8	13.1	12.9	12.5	1.3	1.3	8.4	9.3
VN Index	1,260	17.62	1.4	(0.3)	0.6	11.5	11.7	9.4	37.6	24.8	1.7	1.5	13.4	15.1



## ข้อมูลอันดับหลักทรัพย์ตลาดหุ้นไทย

## มูลค่าซื้อขาย 10 อันดับ

Stock	Price (Bt)	Value (Btm)	Chg (%)
BKGI	4.40	3,227.86	N/A
CPALL	55.50	1,685.64	(1.33)
PTT	34.00	1,587.19	(1.45)
SCC	257.00	1,281.33	(3.02)
ADVANC	208.00	991.64	(0.95)
AOT	65.50	905.57	0.77
KBANK	124.00	803.31	(0.40)
KTB	16.10	787.95	(0.62)
BH	230.00	767.85	(0.86)
BCP	44.75	729.21	4.68

## ราคาเพิ่มขึ้น 10 อันดับ

Stock	Price (Bt)	Value (Btm)	Chg (%)
RML	0.64	58.90	16.36
CHOW	3.20	80.67	11.11
BRR	5.00	29.21	10.13
ALPHAX	0.74	48.10	8.82
CHEWA	0.56	10.21	7.69
TGPRO	0.14	0.39	7.69
M-STOR	7.50	0.10	7.14
WAVE	0.16	4.30	6.67
WARRIX	5.75	18.57	5.50
ROCK	10.50	0.01	5.00

## ราคาลดลง 10 อันดับ

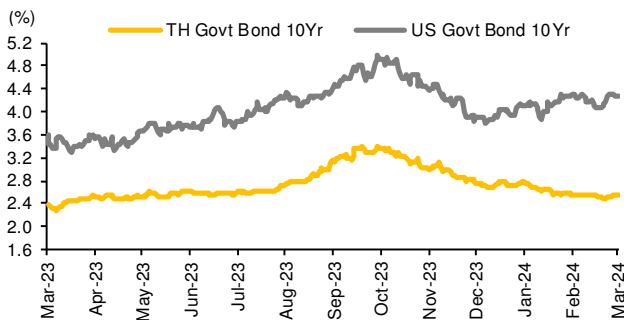
Stock	Price (Bt)	Value (Btm)	Chg (%)
NEWS <C>	0.02	10.07	(33.33)
URBNPF	0.60	1.07	(30.23)
JCKH <C>	0.03	0.01	(25.00)
TWZ	0.03	0.22	(25.00)
EMC <C>	0.06	0.62	(14.29)
MORE	0.09	0.08	(10.00)
BSBM	0.76	7.94	(9.52)
MGI	39.00	172.68	(9.30)
JTS	61.75	147.40	(7.49)
GREEN	1.01	3.73	(7.34)

## ราคาสินทรัพย์ประเภทต่างๆ

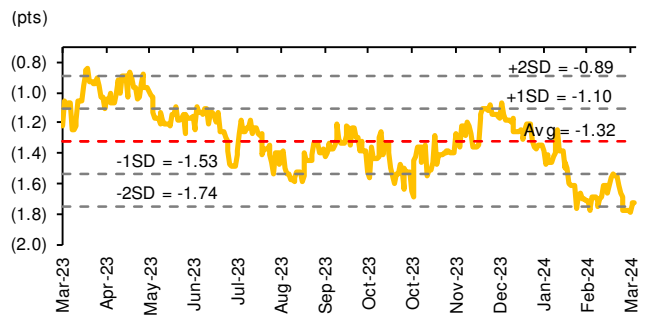
### ดัชนีชี้วัดที่สำคัญ

	Unit	Last close	% dod	% wow	% mom	% yoy	% ytd
<b>Financial market condition</b>							
VIX Index	%	13.04	(0.78)	(0.71)	(2.38)	(11.11)	0.59
Europe CDS	%	55.46	3.24	4.66	(1.41)	(42.44)	(2.75)
LIBOR OIS Spread	%	0.27	0.02	0.02	0.02	0.17	(0.02)
TED Spread	%	0.21	(0.01)	0.02	(0.01)	(0.20)	(0.05)
<b>Exchange rate</b>							
Dollar Index	pts	103.39	(0.41)	0.58	(0.66)	0.10	2.03
USDTHB		35.99	(0.18)	0.96	(0.02)	5.53	5.07
EURUSD		1.09	0.52	(0.24)	1.05	1.87	(1.06)
USDJPY		151.26	0.27	2.37	0.83	15.18	7.25
USDCNY		7.20	(0.02)	0.15	0.08	4.67	1.38
<b>Bond</b>							
TH Govt. Bond 2Y	%	2.14	0.07	1.33	(2.11)	36.46	(20.17)
TH Govt. Bond 10Y	%	2.55	(0.55)	5.54	(0.71)	16.97	(14.28)
US Govt. Bond 2Y	%	4.60	(8.08)	(3.22)	(0.98)	62.60	35.24
US Govt. Bond 10Y	%	4.27	(1.97)	8.29	(0.25)	78.81	39.37
<b>Commodities</b>							
CRB Index	pts	533.67	0.00	0.65	1.93	(1.81)	4.58
Gold	USD/oz	2186.39	1.33	0.55	8.00	10.49	5.98
GRM-Thai oil	USD/bbl	8.31	(27.69)	(9.46)	38.10	(14.01)	(35.67)
Dubai Crude	USD/bbl	86.36	0.17	3.82	4.56	22.43	12.87
NYMEX Crude	USD/bbl	81.68	(2.14)	2.46	4.48	20.76	14.00
Baltic Dry Index	pts	2284.00	(4.52)	(3.63)	39.95	48.12	9.07

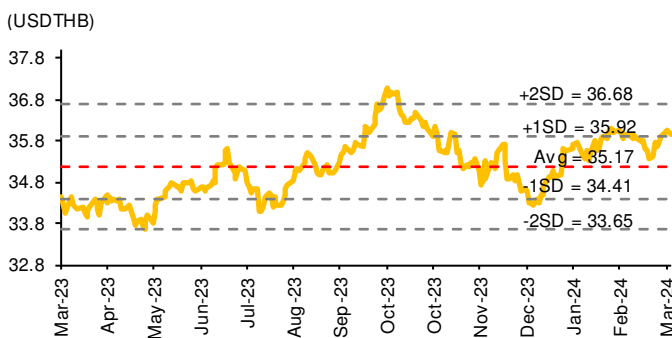
### อัตราผลตอบแทนพันธบัตรอายุ 10 ปีของไทยและสหรัฐฯ



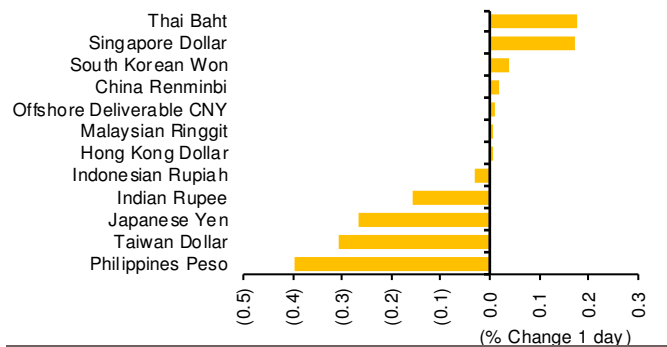
### ผลต่างอัตราผลตอบแทนพันธบัตรอายุ 10 ปีของไทยและสหรัฐฯ



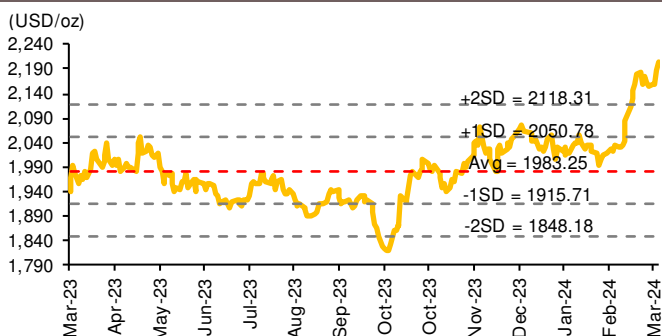
### อัตราแลกเปลี่ยน USDTHB



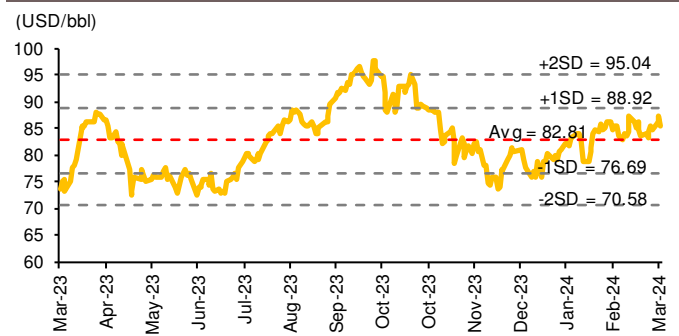
### อัตราแลกเปลี่ยนในภูมิภาคต่อดอลลาร์สหรัฐฯ



### ราคาทองคำ



### ราคาน้ำมันดิบ Brent

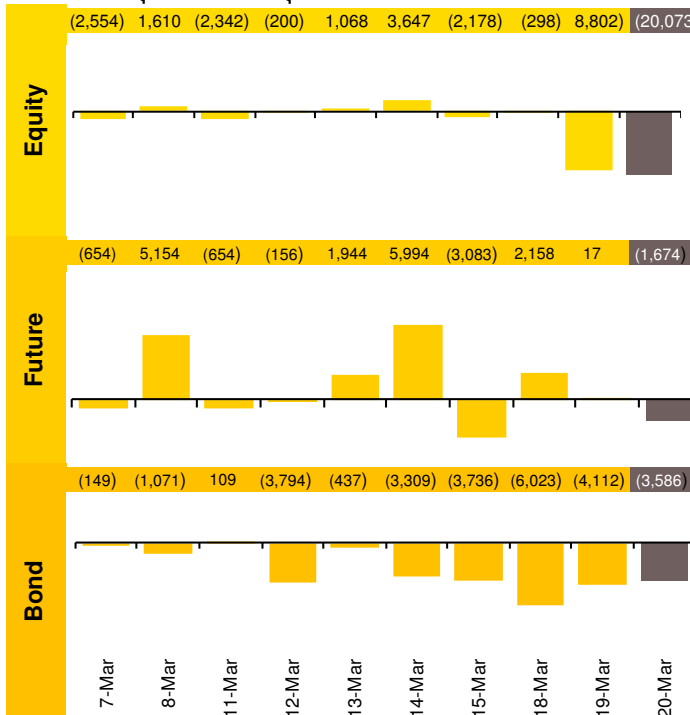


## ทิศทางการแสวงหาเงินทุนต่างชาติ

การเคลื่อนย้ายเงินทุนต่างชาติในตลาดหุ้นภูมิภาค (ล้านดอลลาร์สหรัฐฯ)

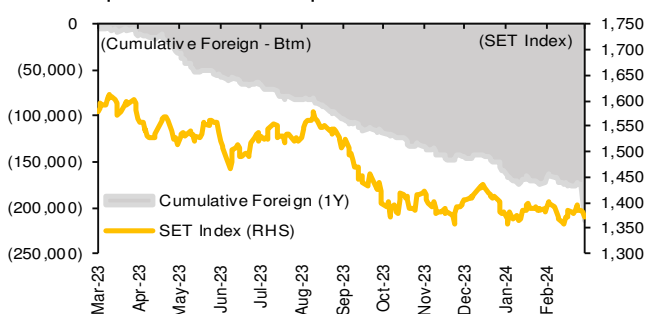
	Thailand	Indonesia	Philippines	Malaysia	Vietnam	India	Taiwan	South Korea	Japan
<b>Daily</b>									
Mar 20, 2024	(556)	23	7		(23)		(1,007)	640	
Mar 19, 2024	(521)	48	4	(106)	(35)	163	(799)	(241)	
Mar 18, 2024	(8)	6	(0)	(53)	(38)	(141)	(306)	77	
Mar 15, 2024	(61)	(97)	(77)	(33)	(53)	93	(524)	(832)	
Mar 14, 2024	102	123	11	(23)	(37)	(14)	(72)	234	
<b>Weekly</b>									
<b>wtd</b>	<b>(1,085)</b>	<b>77</b>	<b>11</b>	<b>(159)</b>	<b>(95)</b>	<b>22</b>	<b>(2,112)</b>	<b>476</b>	<b>0</b>
Mar 15, 2024	(0)	475	(56)	(88)	(106)	2,302	(497)	(771)	0
Mar 8, 2024	(72)	43	31	(320)	(40)	1,937	3,436	434	2,561
Mar 1, 2024	(188)	(193)	22	(106)	4	818	(11)	756	1,891
Feb 23, 2024	249	65	30	164	(59)	570	567	741	(1,369)
<b>Monthly</b>									
<b>mtd</b>	<b>(1,181)</b>	<b>571</b>	<b>(2)</b>	<b>(609)</b>	<b>(233)</b>	<b>4,523</b>	<b>1,092</b>	<b>139</b>	<b>4,452</b>
Feb, 2024	82	646	129	277	(113)	483	3,390	6,120	7,415
Jan, 2024	(870)	534	80	145	7	(3,141)	1,433	2,254	17,148
Dec, 2023	(2)	497	18	56	(411)	7,024	5,361	3,637	(8,192)
<b>ytd</b>	<b>(1,969)</b>	<b>1,751</b>	<b>207</b>	<b>(187)</b>	<b>(338)</b>	<b>1,865</b>	<b>5,915</b>	<b>8,512</b>	<b>29,014</b>

ยอดซื้อ-ขายสุทธิของนักลงทุนต่างชาติในประเทศไทย (ล้านบาท)

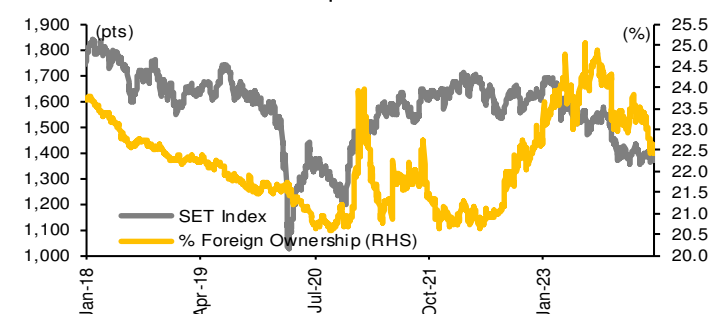


	Equity (Btm)	SET50 futures (Contract)	Bond (Btm)
<b>Daily</b>			
Mar 20, 2024	(20,073)	(9,977)	(3,586)
<b>Weekly</b>			
<b>wtd</b>	<b>(39,173)</b>	<b>2,856</b>	<b>(13,722)</b>
Mar 15, 2024	(5)	23,612	4,045
Mar 8, 2024	(2,602)	75,843	12,703
Mar 1, 2024	(6,725)	(80,577)	(13,510)
Feb 23, 2024	8,948	19,131	3,254
<b>Monthly</b>			
<b>mtd</b>	<b>(42,611)</b>	<b>83,547</b>	<b>14,149</b>
Feb, 2024	2,862	(3,311)	(493)
Jan, 2024	(30,874)	(93,168)	(15,898)
Dec, 2023	(204)	79,565	13,847
<b>Quarterly</b>			
<b>qtd</b>	<b>(70,623)</b>	<b>(12,932)</b>	<b>(2,242)</b>
4Q23	(35,319)	73,626	13,111
3Q23	(50,031)	(123,844)	(22,480)
2Q23	(54,367)	(106,160)	(19,751)
<b>Yearly</b>			
<b>ytd</b>	<b>(70,623)</b>	<b>(12,932)</b>	<b>(2,242)</b>
2023	(196,594)	(263,608)	(51,184)
2022	202,694	80,374	17,523

ยอดซื้อ-ขายสุทธิสะสมของนักลงทุนต่างชาติเทียบกับดัชนี SET



ดัชนี SET และ %การถือครองหุ้นของต่างชาติ (ไม่รวม NVDR)



\* KSS Research estimates



## ราคาสินค้าโภคภัณฑ์

	Unit	Last update	% dod	% wow	% mom	% qtd	% ytd	Avg. Price qtd	% qtd yoy	% qtd qoq	Avg. Price ytd	% ytd yoy	Update
<b>CRB Index</b>	pts	<b>533.67</b>	0.0	0.6	1.9	4.6	(3.8)	519.32	(4.6)	(5.8)	519.3	(4.6)	Daily
<b>Energy Prices</b>													
Crude Oil (Dubai)	USD/bbl	<b>86.36</b>	0.2	3.8	4.6	12.9	9.8	81.18	(1.4)	0.0	81.18	(1.4)	Daily
Brent Crude	USD/bbl	<b>85.95</b>	(1.6)	2.3	4.4	11.6	0.0	81.24	(1.0)	(1.1)	81.24	(1.0)	Daily
West Texas Int. Cushing	USD/bbl	<b>81.68</b>	(2.1)	2.5	4.5	14.0	1.8	76.36	(1.9)	(1.4)	76.36	(1.9)	Daily
Crude Oil, Asia-Pacific Tapis Oil Spot	USD/bbl	<b>91.12</b>	0.2	3.9	4.3	9.7	1.9	85.90	(0.6)	0.1	85.90	(0.6)	Daily
Natural Gas Henry Hub	USD/mBtu	<b>1.70</b>	(2.6)	2.5	3.2	(26.3)	(55.8)	2.03	(32.6)	(37.1)	2.03	(32.6)	Daily
Coal Price NEX	USD/t	<b>133.58</b>	0.0	(3.2)	8.8	(9.1)	(66.9)	129.62	(13.8)	(35.5)	129.62	(13.8)	Monday
<b>Oil Product Prices and Gross Refinery Margin</b>													
Gas Oil 500 ppm Sulfur Singapore	USD/bbl	<b>102.20</b>	(1.9)	3.1	(1.3)	7.1	(16.1)	101.38	(0.6)	(1.7)	101.38	(0.6)	Daily
Gasoline, 92 RON Spot	USD/bbl	<b>99.67</b>	0.1	5.1	5.6	14.0	6.4	94.02	0.2	(1.4)	94.02	0.2	Daily
Fuel Oil 180 Singapore Spot	USD/bbl	<b>73.29</b>	0.1	5.1	9.6	14.0	24.7	67.23	(3.8)	(0.0)	67.23	(3.8)	Daily
Jet Kerosene (Spot Price)	USD/bbl	<b>104.54</b>	(1.8)	3.1	(0.2)	6.2	(17.4)	102.71	(1.1)	(1.8)	102.71	(1.1)	Daily
<b>Olefins Product Prices and Spread</b>													
Ethylene, FOB Japan Spot	USD/t	<b>900</b>	0.0	0.0	(1.1)	6.5	7.1	890	7.2	7.4	890	7.2	Tuesday
Ethylene - Naphtha Spread	USD/t	<b>233</b>	1.3	(7.0)	(20.8)	2.4	(11.9)	263	5.9	10.0	263	5.9	Daily
Propylene (Olefins), FOB Japan Spot	USD/t	<b>830</b>	0.0	0.0	0.6	2.5	(7.3)	821	(0.6)	(4.3)	821	(0.6)	Tuesday
Propylene - Naphtha Spread	USD/t	<b>163</b>	1.9	(9.7)	(22.1)	(15.4)	(49.0)	195	(20.5)	(27.6)	195	(20.5)	Daily
Naphtha, Singapore Spot FOB	USD/t	<b>667</b>	(0.4)	2.7	8.4	8.0	15.9	626	7.8	6.4	626	7.8	Daily
<b>Polyolefins Prices and Spread</b>													
Polye HDPE SE Asia	USD/t	<b>1,040</b>	0.0	0.0	1.0	6.1	2.0	1,020	(0.3)	(2.0)	1,020	(0.3)	Tuesday
HDPE - Naphtha Spread	USD/t	<b>373</b>	0.8	(4.5)	(10.0)	2.9	(16.1)	393	(10.9)	(12.9)	393	(10.9)	Daily
Polye LDPE-Film, CFR SE Asia Spot	USD/t	<b>1,140</b>	0.0	0.0	2.7	12.9	0.0	1,090	6.3	2.3	1,090	6.3	Tuesday
LDPE - Naphtha Spread	USD/t	<b>473</b>	0.6	(3.6)	(4.3)	20.5	(16.2)	463	4.5	(2.7)	463	4.5	Daily
PP Film, Spot South East Asia	USD/t	<b>1,000</b>	0.0	(1.0)	0.0	5.3	1.0	988	1.1	(2.2)	988	1.1	Tuesday
PP - Naphtha Spread	USD/t	<b>333</b>	0.9	(7.6)	(13.4)	0.1	(19.7)	361	(8.8)	(14.1)	361	(8.8)	Daily
<b>MEG Prices and Spread</b>													
MEG, CFR South East Asia	USD/t	<b>555</b>	0.0	0.9	0.0	8.8	12.1	550	11.6	9.4	550	11.6	Tuesday
MEG - Ethylene Spread	USD/t	<b>(30)</b>	0.0	14.3	18	(24)	(41.2)	(28)	NA	20.9	-28	38.9	Tuesday
<b>Aromatics Product Prices and Spread</b>													
Paraxylene, FOB USG Spot	USD/t	<b>1,110</b>	0.0	3.7	0.5	1.4	6.7	1,095	(0.8)	(1.1)	1,095	(0.8)	Tuesday
Paraxylene - Condensate Spread	USD/t	<b>370</b>	(0.4)	3.2	(6.5)	(12.3)	17.8	398	(1.1)	(3.1)	398	(1.1)	Tuesday
Paraxylene - 92 RON Spread	USD/t	<b>260</b>	(0.3)	(0.6)	(13.4)	(25.6)	8.0	293	(3.4)	(0.2)	293	(3.4)	Daily
Toluene, FOB Korea Spot	USD/t	<b>905</b>	0.0	2.3	1.1	6.5	14.6	883	(1.5)	(1.5)	883	(1.5)	Tuesday
Benzene, CFR Japan Spot	USD/t	<b>1,070</b>	0.0	2.4	0.9	17.6	21.6	1,012	11.3	10.6	1,012	11.3	Tuesday
Benzene - Naphtha Spread	USD/t	<b>425</b>	0.7	1.9	(8.5)	35.8	31.4	406	16.9	17.6	406	16.9	Daily
Benzene - 92 RON Spread	USD/t	<b>220</b>	(0.3)	(7.0)	(13.8)	34.0	172.7	210	92.9	106.7	210	92.9	Daily
Condensate	USD/t	<b>740</b>	0.2	4.0	4.4	9.9	1.9	696	(0.7)	0.1	696	(0.7)	Daily
<b>PTA Prices and Spread</b>													
PTA, CFR South East Asia	USD/t	<b>785</b>	0.0	3.3	(1.9)	0.6	(1.9)	783	(2.3)	(3.1)	783	(2.3)	Tuesday
PTA - Paraxylene Spread	USD/t	<b>41</b>	0.0	(4.2)	(30.8)	(10.9)	(60.0)	50	(20.2)	(25.6)	50	(20.2)	Tuesday
<b>PVC Prices and Spread</b>													
PVC, CFR South East Asia	USD/t	<b>800</b>	0.0	0.0	1.3	6.7	(7.0)	781	(5.6)	(9.3)	781	(5.6)	Tuesday
VNT's PVC-Ethylene Spread	USD/t	<b>567</b>	(0.5)	3.2	14.4	8.5	(4.8)	517	(10.6)	(16.7)	517	(10.6)	Tuesday
Ethylene Dichloride CFR Far East Asia	USD/t	<b>345</b>	0.0	(2.8)	(1.4)	3.0	35.3	348	17.9	19.1	348	17.9	Tuesday
<b>Metal</b>													
Gold	USD/oz	<b>2,186</b>	1.3	0.6	8.0	6.0	19.9	2,060	5.0	7.0	2,060	5.0	Daily
SPDR Gold Holdings	Tons	<b>837</b>	0.0	2.5	0.1	(4.8)	(8.7)	844	(6.3)	(7.8)	844	(6.3)	Friday
LME Copper 3 Month Rolling Forward	USD/t	<b>8,977</b>	0.0	0.6	5.6	4.9	7.2	8,506	1.1	(1.1)	8,506	1.1	Daily
Silver Future	USD/oz	<b>25</b>	(0.1)	(0.2)	7.5	3.2	(1.1)	24	(4.5)	(4.6)	24	(4.5)	Daily
China Composite Steel Prices	CNY/t	<b>4,020</b>	0.0	(1.8)	(6.2)	(6.5)	(8.0)	4,245	1.2	(0.8)	4,245	1.2	Daily
Lithium	USD/t	<b>238</b>	6.0	6.0	4.9	(9.4)	(79.9)	232	(60.7)	(72.2)	232	(60.7)	Monthly
<b>Agriculture Prices</b>													
Malaysian Crude Palm Oil Spot Price	MYR/t	<b>4,343</b>	0.0	2.9	8.6	16.8	7.3	3,963	4.7	1.9	3,963	4.7	Daily
SGX Ribbed Smoked Sheet 3 (RSS3)													
Futures	USD/kg	<b>262</b>	(1.8)	0.8	22.4	51.1	72.0	209	32.5	34.3	209	32.5	Daily
Sugar #11	USc/lb	<b>22</b>	0.6	(0.7)	(2.0)	6.6	27.0	22	(6.1)	2.9	22	(6.1)	Daily
Cotton	USc/lb	<b>92</b>	(1.2)	(2.9)	1.1	13.8	10.6	89	8.0	7.0	89	8.0	Daily
Paddy	Bt/t	<b>12,500</b>	0.0	0.0	0.0	2.5	29.5	12,490	14.5	21.7	12,490	14.5	Daily
Soybean meal	USD/t	<b>343</b>	2.6	3.5	(1.5)	(11.3)	(28.4)	349	(17.4)	(21.2)	349	(17.4)	Daily
Chicken	Bt/kg	<b>40</b>	0.0	0.0	2.6	2.6	(13.0)	39	(10.2)	(14.1)	39	(10.2)	Daily
Swine	Bt/kg	<b>60</b>	0.0	(1.6)	(9.8)	(6.3)	(36.2)	65	(5.0)	(17.1)	65	(5.0)	Daily
Shrimp	Bt/kg	<b>133</b>	0.0	0.0	(5.4)	0.0	(13.1)	135	10.9	0.9	135	10.9	Daily
Tuna	USD/t	<b>1,300</b>	0.0	0.0	(7.1)	(10.3)	(23.5)	1,391	(22.5)	(24.2)	1,391	(22.5)	Monthly
<b>Freight Rate</b>													
Baltic Freight Index: BDIY	pts	<b>2,284</b>	(4.5)	(3.6)	40.0	9.1	50.8	1,808	19.0	51.2	1,808	19.0	Daily
Baltic Supramax Index: BSI58	pts	<b>1,351</b>	0.0	3.8	19.7	(1.3)	27.2	1,159	7.8	22.2	1,159	7.8	Daily
China Containerized Freight Index (CCFI)	pts	<b>1,278</b>	0.0	(2.6)	(12.2)	40.6	0.5	1,297	45.2	31.0	1,297	45.2	Friday
World Container Index (WCI)	USD/40 ft.Bc	<b>3,162</b>	0.0	(3.8)	(15.3)	90.4	49.1	3,425	115.0	93.3	3,425	115.0	Thursday

Source: Bloomberg, BANPU, OAE, Thai Union Group, Krungsri Securities



## การถือครองหุ้นของนักลงทุนต่างชาติ

Foreign Ownership Top Buy by Value (Btm)					
Name	Mar 20	Mar 19	Mar 18	Mar 15	Mar 14
1 PTTEP	215.5	(118.2)	147.0	50.3	(155.9)
2 TOP	214.1	(30.4)	136.6	124.0	(4.3)
3 BH	205.0	(124.0)	(203.5)	138.8	19.3
4 SCB	184.7	131.9	84.1	401.4	106.2
5 ADVANC	179.2	4.1	86.6	109.2	(170.2)
6 KBANK	177.1	39.5	60.0	561.2	237.2
7 WHA	115.2	13.1	54.3	27.1	59.0
8 AMATA	51.2	52.2	42.8	46.7	(0.0)
9 CRC	46.5	52.2	54.4	53.3	26.0
10 SIRI	40.6	(27.3)	(5.4)	9.3	1.2
11 KKP	29.9	10.2	(23.5)	(1.0)	(20.9)
12 BANPU	24.2	(42.7)	46.3	0.2	(33.6)
13 CK	20.7	(34.5)	15.6	15.8	0.0
14 BGRIM	20.6	(0.6)	(2.4)	(1.0)	(11.5)
15 PTT	18.7	(272.8)	226.4	41.3	(6.0)
16 HMPRO	16.7	(67.3)	52.0	(7.9)	(35.0)
17 TTB	15.8	(119.4)	17.7	2.1	(6.1)
18 SPRC	14.3	(1.2)	(4.4)	13.3	1.6
19 CPF	12.5	(643.7)	55.6	22.7	13.9
20 STGT	11.6	6.6	4.0	1.8	10.1

Foreign Ownership Top Sell by Value (Btm)					
Name	Mar 20	Mar 19	Mar 18	Mar 15	Mar 14
1 CPALL	(476.5)	(463.7)	(406.0)	348.6	(722.7)
2 TISCO	(229.0)	(31.8)	(82.1)	(40.5)	(99.8)
3 BBL	(182.0)	(280.8)	19.9	89.0	25.3
4 SCGP	(88.7)	(71.1)	(18.6)	12.0	20.7
5 PTTGC	(83.7)	(74.9)	34.4	11.9	(10.2)
6 CPN	(63.7)	(463.5)	(161.5)	57.3	(102.7)
7 STA	(59.0)	(235.5)	(286.0)	(7.1)	(172.7)
8 BEM	(43.3)	(93.6)	(0.1)	32.8	22.9
9 AP	(20.6)	(17.9)	(47.2)	(28.5)	(6.7)
10 BCH	(20.4)	6.3	0.0	(1.8)	2.6
11 HANA	(19.2)	(21.1)	(44.5)	(230.9)	(14.4)
12 BDMS	(18.8)	(284.2)	(108.1)	178.9	190.8
13 RCL	(15.7)	(16.3)	(13.3)	(7.4)	(0.4)
14 EA	(14.0)	(64.1)	21.9	(2.2)	(2.8)
15 TCAP	(10.7)	(15.1)	(13.7)	(0.6)	(10.5)
16 MAJOR	(8.1)	22.8	(23.6)	15.8	(11.3)
17 KTC	(7.4)	(138.3)	24.2	33.6	30.6
18 KTB	(7.3)	(101.1)	(30.8)	(6.4)	(31.7)
19 AWC	(6.6)	(16.2)	(29.4)	(34.7)	(7.3)
20 BCP	(6.5)	8.4	(8.3)	(15.0)	(65.8)

Foreign Ownership Net Buy and Sell by Value (mtd)				
Name	mtd		Name	Net Sell (Btm)
	Net Buy (Btm)			
1 ADVANC	1,365.3		BTS	(4,268.6)
2 SCB	1,167.3		CPN	(1,611.6)
3 TOP	1,051.8		CPALL	(1,158.4)
4 AOT	590.3		BANPU	(982.6)
5 KBANK	483.9		BH	(898.3)
6 WHA	400.9		STA	(882.7)
7 KCE	396.2		KTB	(880.3)
8 CRC	362.5		BBL	(865.8)
9 MTC	272.4		PTTEP	(828.9)
10 AMATA	237.0		TISCO	(611.0)
11 MINT	175.7		BDMS	(562.4)
12 GLOBAL	172.5		SCC	(508.5)
13 IVL	146.8		LH	(452.2)
14 BAM	123.3		TU	(404.2)
15 CBG	121.8		INTUCH	(400.6)
16 JMT	87.0		OSP	(285.3)
17 STGT	76.0		HANA	(284.4)
18 BCH	65.7		EGCO	(249.4)
19 OR	64.6		AP	(224.9)
20 TIDLOR	61.8		HMPRO	(221.8)

Foreign Ownership Net Buy and Sell by Value (ytd)				
Name	ytd		Name	Net Sell (Btm)
	Net Buy (Btm)			
1 AOT	7,813.2		BTS	(4,562.5)
2 TOP	4,572.8		CPALL	(4,324.3)
3 SCB	4,289.1		CPN	(3,532.4)
4 BH	2,799.4		SCC	(3,102.0)
5 KTC	1,651.9		TISCO	(3,079.1)
6 BCH	1,623.3		KTB	(2,968.2)
7 ADVANC	1,621.6		KBANK	(2,711.8)
8 WHA	1,479.6		LH	(1,449.7)
9 PTTEP	1,331.9		CBG	(1,280.2)
10 BDMS	1,004.3		BANPU	(1,181.4)
11 BCP	874.7		HMPRO	(1,088.4)
12 MTC	814.2		INTUCH	(979.0)
13 TU	551.3		OSP	(938.9)
14 BCPG	519.2		STA	(833.7)
15 PTT	497.1		AP	(563.2)
16 AMATA	461.0		JMART	(413.9)
17 CRC	435.4		IVL	(402.3)
18 TTB	403.7		BEC	(389.6)
19 GULF	378.3		HANA	(383.3)
20 PTTGC	372.7		BEM	(342.2)

Sectoral Indices: Foreign Ownership Net Buy & Sell by Value (Btm)					
Sector	Mar 20	Mar 19	Mar 18	Mar 15	Mar 14
1 AGRI	(59.0)	(235.5)	(286.0)	(7.1)	(172.7)
2 BANK	(21.5)	(366.7)	31.6	1,005.2	199.7
3 COMM	(395.9)	(546.3)	(267.4)	374.0	(725.5)
4 CONMAT	(7.6)	(146.6)	(26.0)	(55.4)	(30.2)
5 CONS	18.1	(39.4)	14.2	9.9	(1.8)
6 ENERG	488.4	(649.6)	550.4	184.6	(312.7)
7 ETRON	(16.0)	(21.6)	(42.0)	(222.7)	(16.1)
8 FIN	13.7	(151.1)	147.4	38.8	61.9
9 FOOD	6.1	(855.4)	59.1	(25.3)	(88.5)
10 HELTH	167.0	(398.8)	(316.2)	315.9	212.9
11 ICT	175.5	(59.9)	55.9	98.6	(167.3)
12 INSUR	(0.5)	(29.1)	0.3	0.3	0.9
13 MEDIA	(9.9)	(25.0)	(30.5)	13.0	(22.6)
14 PETRO	(81.1)	(146.9)	115.8	32.9	(0.4)
15 PROP	113.4	(568.7)	(163.9)	117.2	(215.8)
16 TOURISM	0.0	0.9	0.0	(1.1)	0.1
17 TRANS	(60.0)	(355.9)	245.0	162.9	7.0

Sectoral Indices: Foreign %Ownership					
Sector	Mar 20	Mar 19	Mar 18	Mar 15	Mar 14
1 AGRI	14.72	14.91	15.64	16.52	16.54
2 BANK	25.34	25.33	25.36	25.39	25.33
3 COMM	18.85	18.94	18.96	18.99	19.03
4 CONMAT	11.49	11.45	11.47	11.50	11.49
5 CONS	17.59	17.56	17.64	17.62	17.61
6 ENERG	16.02	16.01	16.05	16.07	16.05
7 ETRON	32.73	32.75	32.88	32.97	33.22
8 FIN	17.36	17.41	17.36	17.33	17.32
9 FOOD	22.49	22.43	22.56	22.56	22.57
10 HELTH	26.07	26.05	26.09	26.11	26.10
11 ICT	37.67	37.68	37.71	37.66	37.69
12 INSUR	17.89	17.81	17.81	17.89	18.00
13 MEDIA	8.73	8.70	8.76	8.78	8.71
14 PETRO	37.16	37.18	37.25	37.12	37.22
15 PROP	20.80	20.80	20.89	20.92	20.87
16 TOURISM	7.45	7.45	7.45	7.45	7.45
17 TRANS	8.44	8.45	8.48	8.46	8.45

Source: The Stock Exchange of Thailand, Krungsri Securities





## ข้อมูลการซื้อขาย NVDR

NVDR Top Buy by Value (Btm)					
Name	Mar 20	Mar 19	Mar 18	Mar 15	Mar 14
1 BCP	169.7	33.1	88.8	32.7	54.7
2 SCGP	87.0	(12.1)	(0.8)	19.3	(32.5)
3 PTTEP	73.4	261.7	130.9	1,003.8	420.2
4 BH	53.7	(30.0)	(152.8)	(79.0)	(47.8)
5 MAJOR	43.5	2.3	11.8	12.2	21.9
6 BDMS	36.7	(78.1)	276.0	370.6	139.9
7 TLI	34.5	1.5	(19.4)	(18.8)	(6.1)
8 HMPRO	34.2	(12.1)	(29.1)	22.2	(12.6)
9 ROJNA	34.2	9.1	13.8	5.0	(1.6)
10 KTC	31.3	(7.7)	65.1	105.2	13.4
11 PIN	30.4	5.1	(9.1)	5.4	11.8
12 AOT	30.4	(27.9)	(38.1)	(171.4)	(28.1)
13 MTC	29.6	17.9	(33.4)	(32.0)	(56.6)
14 WHA	26.9	(15.8)	(32.7)	10.0	(11.6)
15 ICHI	25.6	(9.1)	(21.4)	(13.2)	(24.6)
16 BAM	22.3	(5.1)	(17.5)	(17.2)	(20.1)
17 ONEE	22.1	25.2	13.1	7.3	24.9
18 COCOCO	15.9	(6.3)	5.1	7.6	(42.5)
19 MALEE	14.4	4.4	(2.3)	(0.9)	31.3
20 BSRC	14.3	9.2	(0.5)	11.6	11.4

NVDR Top Sell by Value (Btm)					
Name	Mar 20	Mar 19	Mar 18	Mar 15	Mar 14
1 PTT	(388.5)	21.5	(366.1)	635.9	337.3
2 SCC	(334.1)	47.6	(119.8)	269.6	29.6
3 CPALL	(235.4)	(99.6)	126.2	49.9	(260.4)
4 SCB	(124.4)	(124.6)	134.3	73.9	(132.9)
5 ADVANC	(104.0)	(339.4)	(8.6)	(282.8)	(92.8)
6 MINT	(97.0)	30.3	(87.6)	(1.0)	54.7
7 SIRI	(80.7)	(34.0)	(92.6)	(64.6)	(82.3)
8 CRC	(55.6)	(42.1)	(138.9)	(83.2)	(52.1)
9 GPSC	(50.7)	18.2	(11.0)	19.9	57.4
10 IVL	(50.5)	14.4	1.4	44.8	114.2
11 OR	(45.8)	(49.4)	(0.8)	(30.9)	10.2
12 BANPU	(45.5)	(27.2)	(59.2)	53.6	38.5
13 TISCO	(45.1)	22.0	31.5	35.3	16.8
14 BGRIM	(40.8)	(17.8)	(43.1)	(11.1)	18.8
15 INTUCH	(37.7)	(61.0)	(1.7)	38.1	43.0
16 CPN	(37.2)	49.1	12.7	73.8	107.7
17 BJC	(36.3)	51.0	(36.8)	(32.0)	(63.7)
18 TU	(32.5)	(13.4)	(12.0)	(3.8)	92.7
19 BBL	(31.8)	(90.8)	47.1	(135.6)	69.1
20 KKP	(30.9)	(11.9)	49.1	14.3	13.7

NVDR Top Most Active Value (Btm)					
Name	Total Value Trade			NVDR as % of	
	Buy	Sell	Total	Net	Trading Value
1 PTT	329.0	717.5	1,046.5	(388.5)	33.0
2 SCC	179.8	514.0	693.8	(334.1)	27.0
3 CPALL	168.9	404.3	573.1	(235.4)	16.9
4 AOT	251.0	220.7	471.7	30.4	25.9
5 ADVANC	179.6	283.6	463.2	(104.0)	23.3
6 TRUE	224.6	223.6	448.1	1.0	34.2
7 KTB	203.4	230.1	433.5	(26.8)	27.5
8 TOP	193.9	215.6	409.5	(21.8)	35.4
9 DELTA	189.0	189.5	378.6	(0.5)	35.0
10 KBANK	187.1	183.9	371.0	3.3	23.1
11 BCP	260.6	90.9	351.5	169.7	24.1
12 PTTEP	207.3	133.9	341.2	73.4	27.8
13 BKGI	144.7	141.1	285.8	3.6	4.4
14 BH	164.2	110.6	274.8	53.7	17.1
15 BTS	139.8	129.7	269.5	10.0	26.2
16 CRC	102.7	158.4	261.1	(55.6)	22.2
17 BDMS	143.9	107.2	251.1	36.7	44.7
18 HMPRO	142.6	108.4	250.9	34.2	40.3
19 SCB	62.8	187.1	249.9	(124.4)	22.6
20 LH	118.0	128.9	246.9	(10.9)	36.5

NVDR Shares to Total Paid-up Shares (%)			
Name	Mar 20, 2024	Paid up	Paid up
	Outstanding	Shares	%
1 TISCO-P	7,300	9,859	74.04
2 MORE	2,119,776,898	7,176,748,441	29.54
3 BBL	444,439,585	1,908,842,894	23.28
4 LH	2,443,892,984	11,949,713,176	20.45
5 EMC-W6	829,496,363	4,216,721,892	19.67
6 KBANK	403,288,241	2,369,327,593	17.02
7 AP	525,839,285	3,145,899,495	16.72
8 SPALI	325,552,196	1,953,054,030	16.67
9 BCP	223,139,709	1,376,923,157	16.21
10 BH	127,549,635	794,885,742	16.05
11 BANPU	1,240,332,625	8,454,161,388	14.67
12 THIP	13,006,736	89,999,686	14.45
13 BDMS	2,176,454,477	15,892,001,895	13.70
14 GBX	146,644,255	1,089,076,392	13.47
15 MBK-W4	2,121,113	15,973,248	13.28
16 AH	46,817,828	354,842,012	13.19
17 TISCO	104,406,200	800,645,624	13.04
18 TOP	278,729,718	2,233,835,566	12.48
19 MINT	639,434,865	5,320,619,664	12.02
20 ASW-W2	10,940,600	96,000,000	11.40

NVDR Net Buy and Sell by Value (mtd)				
Name	mtd		Name	Net Sell (Btm)
	Net Buy (Btm)			
1 TRUE	1,137.5		ADVANC	(823.3)
2 CPN	859.8		AOT	(559.6)
3 BDMS	818.4		BCH	(466.3)
4 IVL	684.3		TCAP	(427.8)
5 GULF	484.1		BJC	(423.7)
6 SCB	350.6		OSP	(383.8)
7 TISCO	345.0		MTC	(344.7)
8 TOP	307.2		SIRI	(333.6)
9 GPSC	253.3		LH	(288.1)
10 DELTA	244.1		PTT	(259.6)
11 MINT	222.6		BTS	(250.3)
12 CBG	221.8		KCE	(229.9)
13 SCGP	173.9		OR	(206.3)
14 MAJOR	159.0		WHA	(193.9)
15 CPF	145.4		STA	(176.6)
16 SAPPE	123.3		SPRC	(175.1)
17 COM7	121.8		JTS	(169.2)
18 TLI	111.6		BH	(156.5)
19 VGI	103.6		KTB	(149.8)
20 SCC	101.8		TIDLOR	(135.2)

NVDR Net Buy and Sell by Value (ytd)				
Name	ytd		Name	Net Sell (Btm)
	Net Buy (Btm)			
1 TRUE	1,137.5		ADVANC	(823.3)
2 CPN	859.8		AOT	(559.6)
3 BDMS	818.4		BCH	(466.3)
4 IVL	684.3		TCAP	(427.8)
5 GULF	484.1		BJC	(423.7)
6 SCB	350.6		OSP	(383.8)
7 TISCO	345.0		MTC	(344.7)
8 TOP	307.2		SIRI	(333.6)
9 GPSC	253.3		LH	(288.1)
10 DELTA	244.1		PTT	(259.6)
11 MINT	222.6		BTS	(250.3)
12 CBG	221.8		KCE	(229.9)
13 SCGP	173.9		OR	(206.3)
14 MAJOR	159.0		WHA	(193.9)
15 CPF	145.4		STA	(176.6)
16 SAPPE	123.3		SPRC	(175.1)
17 COM7	121.8		JTS	(169.2)
18 TLI	111.6		BH	(156.5)
19 VGI	103.6		KTB	(149.8)
20 SCC	101.8		TIDLOR	(135.2)

Source: The Stock Exchange of Thailand



## ข้อมูลการซื้อขาย Single Stock Future

Top Net Increase by OI Notional Value				
Name	OI Notional Value Change (Btm)			
	1D	1W	1M	qtd
1 PTT	91.2	70.2	128.1	154.3
2 SCC	87.1	205.6	174.5	227.4
3 CPALL	59.1	115.3	(37.8)	(949.9)
4 EGCO	54.0	(10.7)	(560.4)	(558.8)
5 DELTA	32.0	(6.3)	(332.5)	(331.5)
6 CPN	30.6	(6.1)	(317.5)	(316.6)
7 ADVANC	22.5	(30.2)	(168.9)	81.7
8 BDMS	20.0	22.3	(252.7)	(222.3)
9 SAWAD	19.1	10.8	(98.6)	(160.1)
10 BH	17.3	5.8	(40.7)	(135.0)
11 EA	16.6	(3.3)	(171.8)	(171.4)
12 BBL	15.5	81.4	317.6	419.0
13 KTB	13.8	(10.5)	1.0	(140.4)
14 COM7	12.7	17.3	48.7	158.3
15 TU	5.9	(6.6)	64.4	(478.0)
16 STA	5.1	(4.2)	46.8	59.9
17 MTC	5.0	0.3	(48.4)	(43.2)
18 GUNKUL	4.5	(10.2)	8.2	(7.0)
19 AMATA	4.3	9.4	(7.9)	(17.2)
20 KKP	4.1	9.1	(59.0)	(66.5)

Top Net Decrease by OI Notional Value				
Name	OI Notional Value Change (Btm)			
	1D	1W	1M	qtd
1 AOT	(35.1)	(86.7)	(182.2)	(1,199.0)
2 SCB	(23.1)	(22.2)	(130.4)	(352.1)
3 WHA	(17.0)	(5.0)	(1.4)	78.8
4 BCPG	(13.4)	(35.3)	(56.2)	(111.7)
5 BTS	(12.4)	32.3	(9.5)	111.5
6 GPSC	(8.0)	(23.8)	(46.9)	(143.2)
7 INTUCH	(6.9)	0.9	130.2	145.3
8 BSRC	(5.1)	(5.1)	(0.1)	13.4
9 MINT	(5.0)	(17.7)	(40.2)	23.0
10 HMPRO	(5.0)	(13.5)	(48.8)	(44.5)
11 SPRC	(4.8)	8.7	12.9	(8.7)
12 BCP	(4.7)	9.8	(30.0)	(5.5)
13 GULF	(4.1)	(28.8)	(48.2)	(508.4)
14 CENTEL	(4.1)	(9.0)	9.0	26.0
15 IVL	(3.7)	(11.4)	26.6	89.5
16 KBANK	(3.6)	(70.8)	37.6	222.3
17 PTG	(3.5)	(25.1)	(24.9)	32.5
18 PTTEP	(3.4)	(81.4)	(40.5)	(166.9)
19 BJC	(2.7)	(26.5)	(43.6)	(10.0)
20 BCH	(2.3)	0.1	(35.9)	(27.5)

Top Gainers by Underlying				
Name	%Price change 1D	Volume		
		(contracts)	Value (Btm)	OI (contracts)
1 DELTA	4.6%	42	0.4	1,661
2 ERW	4.6%	0	0.0	0
3 EPG	4.6%	1,021	10.4	4,031
4 EA	4.6%	820	8.4	35,228
5 EGCO	4.6%	39	0.4	1,073
6 BCP	2.9%	1,005	45.0	1,173
7 SGP	2.5%	0	0.0	0
8 SAWAD	1.9%	1,241	49.6	14,229
9 PLANB	1.2%	1,030	8.7	45,991
10 GLOBAL	1.2%	519	8.9	2,481
11 CENTEL	1.2%	130	5.6	1,475
12 UNIQ	1.2%	2,025	7.1	4,515
13 LPN	1.1%	9	0.0	241
14 BLA	1.1%	41	0.7	2,893
15 BAY	0.9%	207	5.5	643
16 GPSC	0.9%	670	37.0	2,922
17 THANI	0.9%	2,250	5.0	21,443
18 BGRIM	0.9%	0	0.0	0
19 TOP	0.8%	409	24.3	1,595
20 SPCG	0.8%	102	1.2	299

Top Losers by Underlying				
Name	%Price change 1D	Volume		
		(contracts)	Value (Btm)	OI (contracts)
1 VGI	-5.8%	1,582	2.5	42,172
2 S	-5.6%	560	0.5	40,142
3 COM7	-4.7%	1,301	23.5	15,849
4 SCC	-4.1%	876	225.1	4,295
5 SIRI	-4.1%	4,759	7.9	12,152
6 TTA	-3.3%	4,623	29.6	6,926
7 TTB	-3.3%	1,138	7.3	59,729
8 SUPER	-3.2%	5,006	1.5	56,046
9 THCOM	-3.0%	4,113	53.9	11,859
10 STA	-2.9%	1,289	26.3	4,465
11 SPRC	-2.8%	2,003	17.3	3,082
12 TKN	-2.8%	1,521	15.8	3,064
13 ORI	-2.8%	581	4.1	2,896
14 RATCH	-2.6%	122	3.4	2,677
15 HANA	-2.6%	208	7.8	3,255
16 JAS	-2.5%	1,517	2.9	44,139
17 CK	-2.5%	222	5.2	1,273
18 TRUE	-2.5%	34,144	266.3	64,193
19 BCH	-2.3%	921	19.9	2,290
20 ICHI	-2.2%	219	3.8	2,242

Most Active by Notional Trading Value				
Name	%Price change 1D	Volume		
		(contracts)	Value (Btm)	OI (contracts)
1 SCC	-4.1%	876	225.1	4,295
2 PTT	-0.7%	3,914	133.1	11,564
3 CPALL	-1.3%	2,313	128.4	13,833
4 BBL	-0.4%	904	125.2	18,841
5 KTB	-0.6%	5,756	92.7	79,539
6 RS	0.8%	6,148	80.5	88,466
7 BH	-0.4%	322	74.1	966
8 ADVANC	-0.5%	346	72.0	3,424
9 AOT	-0.8%	1,093	71.6	7,627
10 THCOM	-3.0%	4,113	53.9	11,859
11 SAWAD	1.9%	1,241	49.6	14,229
12 KBANK	0.0%	392	48.6	8,413
13 BCP	2.9%	1,005	45.0	1,173
14 IVL	-2.0%	1,639	39.5	19,003
15 GPSC	0.9%	670	37.0	2,922
16 BDMS	-0.9%	1,202	34.6	5,040
17 WHA	0.0%	7,035	33.6	27,641
18 BTS	0.0%	5,940	32.1	40,955
19 TTA	-3.3%	4,623	29.6	6,926
20 PTTEP	-0.6%	182	27.8	1,753

Most Crowded Single Stock Future by Notional OI Value			
Name	OI Notional Value (Btm)	Name	OI Notional Value (Btm)
1 BBL	2,609.5	21 PLANB	386.3
2 BSRC	1,727.4	22 CPF	340.9
3 KTB	1,280.6	23 CBG	314.9
4 RS	1,158.9	24 COM7	286.9
5 SCC	1,103.8	25 SCB	276.5
6 KBANK	1,043.2	26 PTTEP	268.2
7 CPALL	767.7	27 AP	255.2
8 ADVANC	712.2	28 BEM	250.6
9 BANPU	595.2	29 BEC	238.5
10 SAWAD	569.2	30 DELTA	236.4
11 GULF	505.3	31 CPN	225.7
12 TRUE	500.7	32 BH	222.2
13 AOT	499.6	33 BTS	221.2
14 IVL	458.0	34 TU	220.0
15 GUNKUL	400.6	35 PTG	208.6
16 EGCO	398.4	36 PTTGC	202.5
17 LH	398.3	37 HMPRO	190.7
18 PTT	393.2	38 MTC	184.9
19 PLANB	386.3	39 INTUCH	184.1
20 CPF	340.9	40 KCE	169.2

Source: The Stock Exchange of Thailand, TFEX



## ข้อมูลแบบรายงานการเปลี่ยนแปลงการถือหลักทรัพย์และสัญญาซื้อขายล่วงหน้าของผู้บริหาร

ชื่อบริษัท	วิธีการได้มา/ จำหน่าย	ชื่อผู้บริหาร	ประเภท	วันที่ได้มา/จำหน่าย	จำนวน (หุ้น)	ราคาเฉลี่ย (บาท)	มูลค่ารวม (บาท)
KEX	ขาย	นาย เกียรติชัย เบลจอาธรศิริกุล	หุ้นสามัญ	18/03/2567	2,000	5.50	11,000
KEX	ขาย	นาย เกียรติชัย เบลจอาธรศิริกุล	หุ้นสามัญ	19/03/2567	9,845,700	5.50	54,151,350
JR	ซื้อ	นาย จริญญา วิวัฒน์เจษภาวดี	หุ้นสามัญ	19/03/2567	24,000	4.43	106,320
JR	ซื้อ	นาย ธีรนนท์ วิวัฒน์เจษภาวดี	หุ้นสามัญ	19/03/2567	21,800	4.43	96,574
JR	ขาย	นาย บันดาล พงศ์ศาสตร์	หุ้นสามัญ	07/03/2567	7,100	4.50	31,950
JR	ขาย	นาย บันดาล พงศ์ศาสตร์	หุ้นสามัญ	19/03/2567	200	4.60	920
JR	ขาย	นาย บันดาล พงศ์ศาสตร์	หุ้นสามัญ	20/03/2567	9,800	4.40	43,120
ZEN	ขาย	นาย ศิริวัฒน์ ชีวาลัย	หุ้นสามัญ	18/03/2567	17,400	8.45	147,030
SINO	ซื้อ	นาย นันทมนัส วิทยศักดิ์พันธ์	หุ้นสามัญ	18/03/2567	38,400	1.45	55,680
SINO	ซื้อ	นาย นันทมนัส วิทยศักดิ์พันธ์	หุ้นสามัญ	18/03/2567	36,000	1.45	52,200
SINO	ซื้อ	นาย นันทมนัส วิทยศักดิ์พันธ์	หุ้นสามัญ	18/03/2567	88,100	1.43	125,983
SINO	ซื้อ	นาย นันทมนัส วิทยศักดิ์พันธ์	หุ้นสามัญ	18/03/2567	89,100	1.44	128,304
TTB	ขาย	นาย แอนดรูว์ เคนท์ แจน	หุ้นสามัญ	18/03/2567	1,000,000	1.84	1,840,000
TKC	ซื้อ	นางสาว รดาภานต์ มีแต่้ม	หุ้นสามัญ	15/03/2567	5,500	13.60	74,800
TKC	ซื้อ	นางสาว รดาภานต์ มีแต่้ม	หุ้นสามัญ	15/03/2567	1,500	13.60	20,400
TKC	ซื้อ	นางสาว รดาภานต์ มีแต่้ม	หุ้นสามัญ	18/03/2567	1,000	13.60	13,600
TKC	ซื้อ	นางสาว รดาภานต์ มีแต่้ม	หุ้นสามัญ	19/03/2567	1,000	13.70	13,700
TFI	ขาย	นาย เฉลิมชัย มหากิจศิริ	หุ้นสามัญ	14/03/2567	400,000,000	0.09	36,000,000
TRUBB	ขาย	นาย วรเทพ วงศาสุทธิกุล	ใบสำคัญแสดงสิทธิที่จะซื้อหุ้น	19/03/2567	2,000,400	0.17	340,068
BTS	ซื้อ	นาย กวิน กาญจนพาสน์	หุ้นสามัญ	19/03/2567	5,000,000	5.39	26,950,000
PCC	ซื้อ	นาย กิตติ สัมฤทธิ์	หุ้นสามัญ	19/03/2567	7,000	3.10	21,700
MICRO	ขาย	นาย ปรีดา ไอรรมณีรัตน์	หุ้นสามัญ	18/03/2567	100,000	2.28	228,000
RPH	ซื้อ	นาย ธีระวัฒน์ ศรีนัครินทร์	หุ้นสามัญ	19/03/2567	30,000	6.30	189,000
SCN	ขาย	นาย ธัญชาติ กิจพิพิธ	ใบแสดงสิทธิที่จะซื้อหุ้นที่โอนเปลี่ยนมือได้	19/03/2567	10,000,000	0.10	1,000,000
SFLEX	ซื้อ	นาย ปรินทร์ธรณ์ อภิธนาศรีวงศ์	หุ้นสามัญ	19/03/2567	100,000	3.19	319,000
SABUY	ซื้อ	นาย ชุเกียรติ รุจนพรพจี	หุ้นสามัญ	19/03/2567	1,080,000	4.78	5,162,400
AMARIN	ซื้อ	นาย จาปน สิริวัฒนภักดี	หุ้นสามัญ	18/03/2567	4,310,490	5.00	21,552,450
EP	ขาย	นาย ยทธ ชินสภักกุล	หุ้นสามัญ	18/03/2567	7,500	2.90	21,750
EP	ซื้อ	นาย ยทธ ชินสภักกุล	หุ้นสามัญ	19/03/2567	300	2.72	816
APCO	ขาย	นาง อรณี วิริยะจิตรา	หุ้นสามัญ	19/03/2567	162,800	5.00	814,000
APCO	ขาย	นาย พิเชษฐ์ วิริยะจิตรา	หุ้นสามัญ	19/03/2567	162,800	5.00	814,000
ACC	ซื้อ	นาง สพิน ศิริโชค	หุ้นสามัญ	13/03/2567	600,000	0.43	258,000
ACC	ซื้อ	นาง สพิน ศิริโชค	หุ้นสามัญ	14/03/2567	1,300,000	0.44	572,000
ACC	ซื้อ	นาง สพิน ศิริโชค	หุ้นสามัญ	18/03/2567	50,000	0.43	21,500

Source: SEC (Form 59-2)

## หลักทรัพย์ที่เข้าข่ายมาตรการจำกัดการซื้อขาย

### ระดับ 1: Cash Balance

หลักทรัพย์	วันเริ่มต้น	วันสิ้นสุด	วันที่ประกาศ
CNT	19 มี.ค. 2567	05 เม.ย. 2567	18 มี.ค. 2567
CNT-F	19 มี.ค. 2567	05 เม.ย. 2567	18 มี.ค. 2567

### ระดับ 2: ห้ามคำนวณวงเงินซื้อขาย และ Cash Balance

หลักทรัพย์	วันเริ่มต้น	วันสิ้นสุด	วันที่ประกาศ
-	-	-	-

### ระดับ 3: ห้าม Net settlement, ห้ามคำนวณวงเงินซื้อขาย และ Cash Balance

หลักทรัพย์	วันเริ่มต้น	วันสิ้นสุด	วันที่ประกาศ
-	-	-	-

#### หมายเหตุ

- Cash Balance หมายความว่า สมาชิกต้องดำเนินการให้ลูกค้าซื้อหลักทรัพย์ด้วยบัญชี cash balance เท่านั้น โดยลูกค้าต้องวางเงินสดไว้ล่วงหน้ากับสมาชิกเต็มจำนวนก่อนซื้อหลักทรัพย์
- ห้ามคำนวณวงเงินซื้อขาย หมายความว่า ห้ามสมาชิกใช้หลักทรัพย์เป็นหลักประกันในการคำนวณเป็นวงเงินซื้อขายหลักทรัพย์ (ในทุกประเภทบัญชี)
- ห้าม Net settlement หมายความว่า ห้ามสมาชิกหักกลบราคาซื้อขายหลักทรัพย์เดียวกันในวันเดียวกัน (ซื้อและขายหลักทรัพย์เดียวกันในวันเดียวกัน ค่าขายคืนเป็นวงเงินในวันทำการถัดไป)





## ปฏิทินการประกาศตัวเลขเศรษฐกิจที่สำคัญ

Date/ Time	Country	Event	Period	Survey	Actual	Prior
03/15/2024 08:20	China	1-Yr Medium-Term Lending Facility Rate	Mar-15	2.50%	2.50%	2.50%
03/15/2024 08:20	China	1-Yr Medium-Term Lending Facilities Volume	Mar-15	550.0b	387.0b	500.0b
03/15/2024 20:15	United States	Industrial Production MoM	Feb	0.00%	0.10%	-0.10%
03/15/2024 03/18	China	FDI YTD YoY CNY	Feb	--	--	-11.70%
03/18/2024 06:50	Japan	Core Machine Orders MoM	Jan	-0.80%	-1.70%	2.70%
03/18/2024 06:50	Japan	Core Machine Orders YoY	Jan	-10.50%	-10.90%	-0.70%
03/18/2024 09:00	China	Retail Sales YTD YoY	Feb	5.60%	5.50%	--
03/18/2024 09:00	China	Industrial Production YTD YoY	Feb	5.30%	7.00%	--
03/18/2024 17:00	Eurozone	CPI YoY	Feb F	2.60%	2.60%	2.60%
03/18/2024 17:00	Eurozone	CPI MoM	Feb F	0.60%	0.60%	0.60%
03/18/2024 17:00	Eurozone	CPI Core YoY	Feb F	3.10%	3.10%	3.10%
03/18/2024 17:00	Eurozone	Trade Balance SA	Jan	--	28.1b	13.0b
03/18/2024 17:00	Eurozone	Trade Balance NSA	Jan	--	11.4b	16.8b
03/18/2024 21:00	United States	NAHB Housing Market Index	Mar	48	51	48
03/19/2024 11:30	Japan	Industrial Production MoM	Jan F	--	-6.70%	-7.50%
03/19/2024 11:30	Japan	Industrial Production YoY	Jan F	--	-1.50%	-1.50%
03/19/2024 19:30	United States	Building Permits MoM	Feb	2.00%	1.90%	-1.50%
03/19/2024 19:30	United States	Building Permits	Feb	1500k	1518k	1470k
03/19/2024 19:30	United States	Housing Starts	Feb	1430k	1521k	1331k
03/19/2024 19:30	United States	Housing Starts MoM	Feb	8.20%	10.70%	-14.80%
03/19/2024 10:36	Japan	BOJ Target Rate (Upper Bound)	Mar-19	--	0.10%	--
03/19/2024 10:36	Japan	BOJ Target Rate (Lower Bound)	Mar-19	--	0.00%	--
03/20/2024 08:15	China	5-Year Loan Prime Rate	Mar-20	3.95%	3.95%	3.95%
03/20/2024 08:15	China	1-Year Loan Prime Rate	Mar-20	3.45%	3.45%	3.45%
03/20/2024 18:00	United States	MBA Mortgage Applications	Mar-15	--	-1.60%	7.10%
03/20/2024 22:00	Eurozone	Consumer Confidence	Mar P	-15	-14.9	-15.5
03/21/2024 01:00	United States	FOMC Rate Decision (Upper Bound)	Mar-20	5.50%	5.50%	5.50%
03/21/2024 01:00	United States	FOMC Rate Decision (Lower Bound)	Mar-20	5.25%	5.25%	5.25%
03/21/2024 01:00	United States	Interest on Reserve Balances Rate	Mar-21	5.40%	5.40%	5.40%
03/21/2024 06:50	Japan	Trade Balance	Feb	-¥773.2b	--	-¥1758.3b
03/21/2024 06:50	Japan	Imports YoY	Feb	0.50%	--	-9.60%
03/21/2024 06:50	Japan	Trade Balance Adjusted	Feb	-¥850.3b	--	¥235.3b
03/21/2024 06:50	Japan	Exports YoY	Feb	5.10%	--	11.90%
03/21/2024 07:30	Japan	Jibun Bank Japan PMI Composite	Mar P	--	--	50.6
03/21/2024 07:30	Japan	Jibun Bank Japan PMI Mfg	Mar P	--	--	47.2
03/21/2024 07:30	Japan	Jibun Bank Japan PMI Services	Mar P	--	--	52.9
03/21/2024 16:00	Eurozone	HCOB Eurozone Manufacturing PMI	Mar P	47	--	46.5
03/21/2024 16:00	Eurozone	HCOB Eurozone Services PMI	Mar P	50.5	--	50.2
03/21/2024 16:00	Eurozone	HCOB Eurozone Composite PMI	Mar P	49.7	--	49.2
03/21/2024 16:00	Eurozone	ECB Current Account SA	Jan	--	--	31.9b
03/21/2024 19:30	United States	Current Account Balance	4Q	-\$209.0b	--	-\$200.3b
03/21/2024 19:30	United States	Initial Jobless Claims	Mar-16	215k	--	209k
03/21/2024 19:30	United States	Continuing Claims	Mar-09	1824k	--	1811k
03/21/2024 20:45	United States	S&P Global US Manufacturing PMI	Mar P	51.8	--	52.2
03/21/2024 20:45	United States	S&P Global US Services PMI	Mar P	52	--	52.3
03/21/2024 20:45	United States	S&P Global US Composite PMI	Mar P	52.1	--	52.5
03/21/2024 21:00	United States	Existing Home Sales	Feb	3.94m	--	4.00m
03/21/2024 21:00	United States	Existing Home Sales MoM	Feb	-1.50%	--	3.10%
03/22/2024 06:30	Japan	Natl CPI YoY	Feb	2.90%	--	2.20%


**ปฏิทินหุ้น**
**March 2024**

Monday	Tuesday	Wednesday	Thursday	Friday
<b>XD</b> TNR (0.25 Baht) THG (0.45 Baht) MNRF (0.024 Baht) MNIT2 (0.05 Baht) MNIT (0.03 Baht) M-STOR (0.115 Baht) M-II (0.165 Baht) HPF (0.117 Baht) CMR (0.055 Baht)  <b>XN</b> M-PAT (0.03 Baht)	<b>18</b> <b>XD</b> UBE (0.0156 Baht) TMILL (0.07 Baht) TKS (0.17 Baht) TEGH (0.10 Baht) SYNEX (0.26 Baht) SQ (0.0455 Baht) PYLON (0.14 Baht) PATO (0.50 Baht) NTV (1.46 Baht) MASTER (1 : 0.142857142857 Share) MASTER (0.01587302 Baht) CCET (0.075 Baht) ASIMAR (0.08 Baht) ADD (0.15 Baht)  <b>XR</b> RT - XR (4 : 1 @ 0.55 Baht)	<b>19</b> <b>XD</b> TTA (0.18 Baht) TSTE (0.06 Baht) MBK (0.40 Baht) KCAR (0.11 Baht)	<b>20</b> <b>XD</b> TAN (0.20 Baht) NC (0.02 Baht) CMAN (0.07 Baht) AMC (0.19 Baht)	<b>21</b> <b>XD</b> LST (0.25 Baht) KJL (0.30 Baht)  <b>XR</b> PRG - XW (20 : 1)
<b>25</b> <b>XD</b> SYNTEC (0.03 Baht) LEE (0.09 Baht) KCE (0.70 Baht) HARN (0.15 Baht)  <b>XE</b> XPG-W4 (1 : 6.621 @ 0.815 Baht)  <b>XR</b> BWG - XW (6 : 1)	<b>26</b> <b>XD</b> VIH (0.20 Baht)	<b>27</b> <b>XD</b> STEC (0.15 Baht) RAM (0.20 Baht)	<b>28</b> <b>XD</b> Q-CON (1.00 Baht)	<b>29</b>

**Remark**
**ND** - No dividend  
**XD** - Cash Dividend

**XD (ST)** - Stock Dividend  
**XR** - Rights for Common

**XW** - Rights for Warrant  
**XT** - Rights for Transferable Subscription Right


**ปฏิทินหุ้น**
**April 2024**

Monday	Tuesday	Wednesday	Thursday	Friday
	<b>1</b>	<b>2</b>	<b>3</b>	<b>4</b>
<b>XD</b> SCGD (0.15 Baht) DCC (0.012 Baht)	<b>XD</b> SCGP (0.30 Baht)	<b>XE</b> KUN-W1 (1 : 1 @ 2.80 Baht)	<b>XD</b> SCC (3.50 Baht) SMPC (0.21 Baht)	<b>XD</b> GPI (0.055 Baht) CPAXT (0.39 Baht) BPP (0.40 Baht) BANPU (0.20 Baht)
	<b>8</b>	<b>9</b>	<b>10</b>	<b>11</b>
	<b>XD</b> TMT (0.15 Baht) MAJOR (0.15 Baht)  <b>XE</b> NEWS-W7 (1 : 1 @ 0.05 Baht)	<b>XR</b> RML - XR (9.38 : 1 @ 0.42 Baht)  <b>XE</b> NDR-W2 (1 : 1 @ 3.50 Baht)  <b>XD</b> KLINIQ (0.75 Baht) KCC (0.0543 Baht) BLC (0.07 Baht)	<b>XD</b> SUTHA (0.08 Baht) JMT (0.49 Baht) ATP30 (0.02 Baht)	<b>XD</b> TPLAS (0.04 Baht) TOG (0.45 Baht) TIPCO (0.63 Baht) QTC (0.20 Baht) GC (0.16 Baht) COCOCO (0.25 Baht) AUCT (0.37 Baht)
	<b>15</b>	<b>16</b>	<b>17</b>	<b>18</b>
		<b>XD</b> TTB (0.055 Baht) SCB (7.84 Baht) KTC (1.27 Baht) KTB-P (1.0225 Baht) KTB (0.868 Baht)	<b>XD</b> YUASA (0.412 Baht) UKEM (0.01 Baht) TCAP-P (2.00 Baht) TCAP (2.00 Baht) STP (0.25 Baht) STGT (0.50 Baht) STA (1.00 Baht) PHG (0.52 Baht) IT (0.10 Baht)  <b>XE</b> TFG-W3 (1 : 1 @ 5.50 Baht)	<b>XD</b> PSL (0.05 Baht) KWC (10.50 Baht) JPARK (0.0375 Baht)  <b>XE</b> K-W2 (1 : 1 @ 0.80 Baht)
	<b>22</b>	<b>23</b>	<b>24</b>	<b>25</b>
<b>XD</b> WINDOW (0.023 Baht) TTCL (0.10 Baht) THANA (0.028 Baht) SVI (0.135 Baht) SMART (0.0912 Baht) PACO (0.04 Baht) NER (0.29 Baht) KGI (0.31 Baht) KBANK (6.00 Baht) HMPRO (0.22 Baht) AIT (0.17 Baht)  <b>XW</b> NER - XW (6 : 1) MTW - XW (2 : 1)  <b>XR</b> MITSIB - XR (1 : 1 @ 0.70 Baht)	<b>XD</b> BBL (5.00 Baht)  <b>XE</b> RWI-W3 (1 : 1 @ 1.50 Baht)	<b>XD</b> TISCO-P (5.75 Baht) TISCO (5.75 Baht) TIDLOR (27 : 1 Share) TIDLOR (0.2698 Baht) SAPPE (2.18 Baht) DTCI (0.25 Baht)	<b>XD</b> WHAUP (0.1925 Baht) TM (0.033 Baht) QH (0.10 Baht) BUI (4 : 1 Share) BUI (0.30 Baht)	<b>XD</b> TPS (0.18 Baht) TKC (0.15 Baht) SPA (2 : 1 Share) SPA (0.01389 Baht) NYT (0.36 Baht) NSL (0.35 Baht) MFC (1.30 Baht) KKP (1.75 Baht) BGC (0.08 Baht) ANI (0.05 Baht) AMARC (0.039 Baht)
	<b>29</b>	<b>30</b>		
<b>XD</b> SUN (5 : 1 Share) SUN (0.25 Baht) SORKON (0.20 Baht) SKR (0.09 Baht) SAK (0.15 Baht) RSP (0.13 Baht) RPH (0.19 Baht) PJW (0.06 Baht) NAT (0.025 Baht) MTC (0.21 Baht) LHFG (0.03 Baht) BAM (0.38 Baht) APCO (0.18 Baht)  <b>XE</b> RS-W4 (1 : 1.215 @ 23.86 Baht)	<b>XR</b> TFG - XW (10 : 1) BC - XW (10 : 1)  <b>XD</b> WACOAL (0.70 Baht) TPCS (0.65 Baht) TPCH (0.40 Baht) TFG (0.01 Baht) STEG19 (- Baht) SCG (0.05 Baht) SAMCO (0.03 Baht) RPC (0.04 Baht) PREB (0.40 Baht) PDJ (0.10 Baht) MFEC (0.40 Baht) MENA (0.03 Baht) MEB (0.65 Baht) KISS (0.09 Baht) III (0.18 Baht) GYT (7.00 Baht) CM (0.09 Baht) BRI (0.603 Baht) BJC (0.65 Baht) BBIK (1 : 0.837 Share) BBIK (0.3815 Baht) ASW (0.25 Baht) APP (0.15 Baht)			

**Remark**
**ND** - No dividend  
**XD** - Cash Dividend

**XD (ST)** - Stock Dividend  
**XR** - Rights for Common

**XW** - Rights for Warrant  
**XT** - Rights for Transferable Subscription Right



## CG Rating 2023 Companies with CG Rating



AAV	ADVANC	AF	AH	AIRA	AKP	AKR	ALT	AMA	AMATA	AMATAV	ANAN	AOT	AP
ARIP	ARROW	ASP	AUCT	AWC	AYUD	BAFS	BANPU	BAY	BBL	BCP	BCPG	BDMS	BEM
BGC	BGRIM	BIZ	BKI	BOL	BFP	BRR	BTS	BTW	BWG	CENTEL	CFRESH	CHEWA	CHO
CIMBT	CK	CKP	CM	CNT	COM7	COMAN	COTTO	CPALL	CPF	CPI	CPN	CRC	CSS
DDD	DELTA	DEMCO	DRT	DTAC	DUSIT	EA	EASTW	ECF	ECL	EE	EGCO	EPG	ETC
FPI	FPT	FSMART	GBX	GC	GCAP	GFPT	GGC	GLAND	GLOBAL	GPI	GPSC	GRAMMY	GULF
GUNKUL	HANA	HARN	HMPRO	ICC	ICHI	III	ILINK	ILM	INTUCH	IP	IRPC	ITEL	IVL
JWD	K	KBANK	KCE	KKP	KSL	KTB	KTC	LALIN	LANNA	LH	LHFG	LIT	LPN
MACO	MAJOR	MAKRO	MALEE	MBK	MC	MCOT	METCO	MFEC	MINT	MONO	MOONG	MSC	MST
MTC	MVP	NCL	NEP	NER	NKI	NOBLE	NSI	NVD	NWR	NYT	OISHI	OR	ORI
OSP	OTO	PAP	PCSGH	PDG	PDJ	PG	PHOL	PLANB	PLANET	PLAT	PORT	PPS	PR9
PREB	PRG	PRM	PROUD	PSH	PSL	PTG	PTT	PTTEP	PTTGC	PYLON	Q-CON	QH	QTC
RATCH	RS	S	S & J	SAAM	SABINA	SAMART	SAMTEL	SAT	SC	SCB	SCC	SCCC	SCG
SCGP	SCM	SDC	SEAFCO	SEA OIL	SE-ED	SELIC	SENA	SENAJ	SHR	SIRI	SIS	SITHAI	SMK
SIMPC	SNC	SONIC	SPALI	SPI	SPRC	SPVI	SSSC	SST	STA	STEC	STI	SUN	SUSCO
SUTHA	SVI	SYMC	SYNTEC	TACC	TASCO	TCAP	TEAMG	TFMAMA	TGH	THANA	THANI	THCOM	THG
THIP	THRE	THREL	TIPCO	TIPH	TISCO	TK	TKT	TMT	TNDT	TNITY	TOA	TOP	TPBI
TQM	TRC	TRU	TRUE	TSC	TSR	TSTE	TSTH	TTA	TTB	TTCL	TTW	TU	TVD
TVI	TVO	TWPC	U	UAC	UBIS	UV	VGI	VIH	WACOAL	WAVE	WHA	WHAUP	WICE
WINNER	ZEN												



2S	7UP	ABICO	ABM	ACE	ACG	ADB	AEONTS	AGE	AHC	AIT	ALL	ALLA	ALUCON
AMANAH	AMARIN	APCO	APCS	APURE	AQUA	ASAP	ASEFA	ASIA	ASIAN	ASIMAR	ASK	ASN	ATP30
B	BA	BAM	BC	BCH	BEC	BEYOND	BFIT	BJC	BJCHI	BLA	BR	BROOK	CBG
CEN	CGH	CHARAN	CHAYO	CHG	CHOTI	CHOW	CI	CIG	CMC	COLOR	CPL	CPW	CRD
CSC	CSP	CWT	DCC	DCON	DHOUSE	DOD	DOHOME	DV8	EASON	EFORL	ERW	ESSO	ESTAR
ETE	FE	FLOYD	FN	FNS	FORTH	FSS	FTE	FVC	GEL	GENCO	GJS	GYT	HEMP
HPT	HTC	HYDRO	ICN	IFS	IMH	IND	INET	INSET	INSURE	IRC	IRCP	IT	ITD
J	JAS	JCK	JCKH	JMART	JMT	KBS	KCAR	KEX	KGI	KIAT	KISS	KOOL	KTIS
KUMWEL	KUN	KWC	KWM	L&E	LDC	LEO	LHK	LOXLEY	LRH	LST	M	MATCH	MBAX
MEGA	META	MFC	MGT	MICRO	MILL	MITSIB	MK	MODERN	MTI	NBC	NCAP	NCH	NETBAY
NEX	NINE	NRF	NTV	OCC	OGC	PATO	PB	PICO	PIMO	PJW	PL	PM	PMTA
PPP	PPPM	PRIME	PRIN	PRINC	PSG	PSTC	PT	PTECH	QLT	RBF	RCL	RICHY	RML
ROJNA	RPC	RT	RWI	S11	SA	SAK	SALEE	SAMCO	SANKO	SAPPE	SAWAD	SCI	SCN
SCP	SE	SFLEX	SFP	SFT	SGF	SIAM	SINGER	SKE	SKN	SKR	SKY	SLP	SMT
SMT	SNP	SO	SORKON	SPA	SPC	SPCG	SR	SRICHA	SSC	SSF	STANLY	STGT	STOWER
STPI	SUC	SWC	SYNEX	TAE	TAKUNI	TCC	TCMC	TEAM	TFG	TFI	TIGER	TITLE	TKN
TKS	TM	TMC	TMD	TMI	TMILL	TNL	TNP	TOG	TPA	TPAC	TPCS	TPS	TRITN
TRT	TSE	TVT	TWP	UEC	UMI	UOBKH	UP	UPF	UPOIC	UTP	VCOM	VL	VPO
VRANDA	WGE	WIJK	WP	XO	XPG	YUASA							



A	AI	AIE	AJ	ALPHAX	AMC	APP	AQ	ARIN	AS	AU	B52	BEAUTY	BGT
BH	BIG	BLAND	BM	BROCK	BSBM	BSM	BTNC	BYD	CAZ	CCP	CGD	CITY	CMAN
CMO	CMR	CPT	CRANE	CSR	D	EKH	EMC	EP	F&D	FMT	GIFT	GLOCON	GREEN
GSC	GTB	HTECH	HUMAN	IHL	IIG	INGRS	INOX	JAK	JR	JTS	JUBILE	KASET	KCM
KK	KKC	KWI	KYE	LEE	LPH	MATI	M-CHAI	MCS	MDX	MJD	MORE	MUD	NC
NDR	NFC	NNCL	NOVA	NPK	NUSA	PAF	PF	PK	PLE	PPM	PRAKIT	PRAPAT	PRECHA
PTL	RJH	RP	RPH	RSP	SABUY	SGP	SICT	SIMAT	SISB	SK	SMART	SOLAR	SPACK
SPG	SQ	SSP	STARK	STC	SUPER	SVOA	TC	TCCC	THMUI	TNH	TNR	TOPP	TPCH
TIPL	TIPLP	TPLAS	TPOLY	TQR	TTI	TYCN	UKEM	UMS	UNIQ	UPA	UREKA	VIBHA	W
WIN	WORK	WPH	YGG	ZIGA									

## Disclaimer

การเปิดเผยผลการสำรวจของสมาคมส่งเสริมสถาบันกรรมการบริษัทไทย (IOD) ในเรื่องการกำกับดูแลกิจการ (Corporate Governance) นี้ เป็นการดำเนินการตามนโยบายของสำนักงานคณะกรรมการกำกับหลักทรัพย์และตลาดหลักทรัพย์ โดยการสำรวจของ IOD เป็นการสำรวจและประเมินจากข้อมูลของบริษัทจดทะเบียนในตลาดหลักทรัพย์แห่งประเทศไทย และตลาดหลักทรัพย์ เอ็มเอไอ (MAI) ที่มีการเปิดเผยต่อสาธารณะ และเป็นข้อมูลที่ผู้ลงทุนทั่วไปสามารถเข้าถึงได้ ดังนั้น ผลสำรวจดังกล่าวจึงเป็นการนำเสนอในมุมมองของบุคคลภายนอก โดยไม่ได้เป็นการประเมินการปฏิบัติ และมีได้มีการใช้ข้อมูลภายในเพื่อการประเมิน ผลสำรวจดังกล่าวเป็นผลการสำรวจ ณ วันที่ปรากฏในรายงานการกำกับดูแลกิจการของบริษัทจดทะเบียนไทยเท่านั้น ดังนั้น ผลการสำรวจจึงอาจเปลี่ยนแปลงได้ภายหลังวันดังกล่าว หรือเมื่อข้อมูลที่เกี่ยวข้องมีการเปลี่ยนแปลง ทั้งนี้ บริษัทหลักทรัพย์ กรุงศรี จำกัด (มหาชน) มิได้ยืนยัน ตรวจสอบ หรือรับรองถึงความถูกต้องครบถ้วนของผลการสำรวจดังกล่าวแต่อย่างใด

# Anti-corruption Progress Indicator 2023

## Companies that have declared their intention to join CAC

AH	AJ	ALT	APCO	B52	BEC	CHG	CI	CPL	CPR	CPW	CRC	DDD	DHOUSE
DOHOME	ECF	EKH	ETC	EVER	FLOYD	GLOBAL	III	ILM	INOX	JTS	KEX	KUM WEL	LDC
MAJOR	MEGA	NCAP	NOVA	NRF	NUSA	NYT	OR	PIMO	PLE	RS	SAK	SIS	STECH
STGT	SUPER	SVT	TKN	TM1	TQM	TSI	VARO	VCOM	VIBHA	WIN			

## Companies certified by CAC

2S	7UP	ADVANC	AF	AI	AIE	AIRA	AKP	AMA	AMANAH	AMATA	AMATAV	AP	APCS
AQUA	ARROW	AS	ASIAN	ASK	ASP	AWC	AYUD	B	BAFS	BAM	BANPU	BAY	BBL
BCH	BCP	BCPG	BE8	BEYOND	BGC	BGRIM	BKI	BLA	BPP	BROOK	BRR	BSBM	BTS
BWG	CEN	CENTEL	CFRESH	CGH	CHEWA	CHOTI	CHOW	CIG	CIMBT	CM	CMC	COM7	COTTO
CPALL	CPF	CPI	CPN	CSC	DCC	DELTA	DEMCO	DIMET	DRT	DTAC	DUSIT	EA	EASTW
ECL	EGCO	EP	EPG	ERW	ESTAR	ETE	FE	FNS	FPI	FPT	FSMART	FSS	FTE
GBX	GC	GCAP	GEL	GFPT	GGC	GJS	GPI	GPSC	GSTEEL	GULF	GUNKUL	HANA	HARN
HEMP	HENG	HMPRO	HTC	ICC	ICI	IFS	ILINK	INET	INSURE	INTUCH	IRC	IRPC	ITEL
IVL	JKN	JR	K	KASET	KBANK	KBS	KCAR	KCE	KGI	KKP	KSL	KTB	KTC
KWI	L&E	LANNA	LH	LHFG	LHK	LPN	LRH	M	MAKRO	MALEE	MATCH	MBAX	MBK
MC	MCOT	META	MFC	MFEC	MILL	MINT	MONO	MOONG	MSC	MST	MTC	MTI	NATION
NBC	NEP	NINE	NKI	NOBLE	NOK	NSI	NWR	OCC	OGC	ORI	PAP	PATO	PB
PCSGH	PDG	PDJ	PG	PHOL	PK	PL	PLANB	PLANET	PLAT	PM	PPP	PPPM	PPS
PR9	PREB	PRG	PRINC	PRM	PROS	PSH	PSL	PSTC	PT	PTG	PTT	PTTEP	PTTGC
PYLON	Q-CON	QH	QLT	QTC	RATCH	RML	RWI	S&J	SAAM	SABINA	SAPPE	SAT	SC
SCB	SCC	SCCC	SCG	SCGP	SCM	SCN	SEOIL	SE-ED	SELIC	SENA	SGP	SINGER	SIRI
SITHAI	SKR	SMIT	SMK	SMPC	SNC	SNP	SORKON	SPACK	SPALI	SPC	SPI	SPRC	SRICHA
SSP	SSP	SSSC	SST	STA	STOWER	SUSCO	SVI	SYMC	SYNTEC	TAE	TAKUNI	TASCO	TCAP
TCMC	TFG	TFI	TFMAMA	TGH	THANI	THCOM	THIP	THRE	THREL	TIDLOR	TIPCO	TISCO	TKS
TKT	TMILL	TMT	TNITY	TNL	TNP	TNR	TOG	TOP	TOPP	TPA	TPCS	TPP	TRU
TRUE	TSC	TSTE	TSTH	TTA	TTB	TTCL	TU	TVD	TVI	TVO	TWPC	U	UBE
UBIS	UEC	UKEM	UOBKH	UPF	UV	VGI	VIH	WACOAL	WHA	WHAUP	WICE	WIJK	XO
YUASA	ZEN	ZIGA											

## N/A

3K-BAT	A	A5	AAV	ABICO	ABM	ACAP	ACC	ACE	ACG	ADB	ADD	AEONTS	AFC
AGE	AHC	AIT	AJA	AKR	ALL	ALLA	ALPHAX	ALUCON	AMARIN	AMC	AMR	ANAN	AOT
APEX	APP	APURE	AQ	ARIN	ARIP	ASAP	ASEFA	ASIA	ASIMAR	ASN	ASW	ATP30	AU
AUCT	BA	BBGI	BBIK	BC	BCT	BDMS	BEAUTY	BEM	BFIT	BGT	BH	BIG	BIOTECH
BIS	BIZ	BJC	BJCHI	BKD	BLAND	BLESS	BLISS	BM	BOL	BR	BRI	BROCK	BSM
BTNC	BTW	BUI	BYD	CAZ	CBG	CCET	CCP	CEYE	CGD	CHARAN	CHAYO	CHO	CITY
CIVIL	CK	CKP	CMAN	CMO	CMR	CNT	COLOR	COMAN	CPANEL	CPH	CPT	CRANE	CRD
CSP	CSR	CSS	CTW	CV	CWT	D	DCON	DITTO	DMT	DOD	DPAIN	DTCI	DV8
EASON	EE	EFORL	EMC	ESSO	F&D	FANCY	FMT	FN	FORTH	FTI	FVC	GENCO	GIFT
GL	GLAND	GLOCON	GLORY	GRAMMY	GRAND	GREEN	GSC	GTB	GYT	HFT	HL	HPT	HTECH
HUMAN	HYDRO	ICN	IFEC	IHL	IIG	IMH	IND	INGRS	INSET	IP	IRCP	IT	ITD
J	JAK	JAS	JCK	JCHK	JCT	JDF	JMART	JMT	JP	JUBILE	JWD	KAMART	KC
KCC	KCM	KDH	KIAT	KISS	KK	KKC	KOOL	KTIS	KUN	KWC	KWM	KYE	LALIN
LEE	LEO	LIT	LOXLEY	LPH	LST	MACO	MANRIN	MATI	MAX	M-CHAI	MCS	MDX	MENA
METCO	MGT	MICRO	MIDA	MITSIB	MJD	MK	ML	MODERN	MORE	MPIC	MUD	MVP	NC
NCH	NCL	NDR	NER	NETBAY	NEW	NEWS	NEX	NFC	NNCL	NPK	NSL	NTV	NV
NVD	OHTL	OISHI	ONEE	OSP	OTO	PACE	PACO	PAE	PAF	PEACE	PERM	PF	PICO
PIN	PJW	PLUS	PMTA	POLAR	POMPUI	PORT	POST	PPM	PRAKIT	PRAPAT	PRECHA	PRIME	PRIN
PRO	PROEN	PROUD	PSG	PTC	PTECH	PTL	RAM	RBF	RCL	RICHY	RJH	ROCK	ROH
ROJNA	RP	RPC	RPH	RSP	RT	S	S11	SA	SABUY	SAFARI	SALEE	SAM	SAMART
SAMCO	SAMTEL	SANKO	SAUCE	SAWAD	SAWANG	SCI	SCP	SDC	SE	SEAFCO	SECURE	SENAJ	SFLEX
SFP	SFT	SGF	SHANG	SHR	SIAM	SICT	SIMAT	SISB	SK	SKE	SKN	SKY	SLM
SLP	SMART	SMD	SMT	SNNP	SO	SOLAR	SONIC	SPA	SPCG	SPG	SPVI	SQ	SR
SSC	SSS	STANLY	STARK	STC	STEC	STHAI	STI	STP	STPI	SUC	SUN	SUTHA	SVH
SVOA	SWC	SYNEX	TACC	TAPAC	TC	TCC	TCCC	TCJ	TCOAT	TEAM	TEAMG	TEKA	TFM
TGPRO	TH	THAI	THANA	THE	THG	THL	THMUI	TIGER	TIPH	TITLE	TK	TKC	TM
TMC	TMD	TMW	TNDT	TNH	TNPC	TOA	TPAC	TPBI	TPCH	TIPL	TIPIP	TPLAS	TPOLY
TPS	TQR	TR	TRC	TRITN	TRUBB	TRV	TSE	TSF	TSI	TTI	TTT	TTW	TTW
TVT	TWP	TWZ	TYCN	UAC	UMI	UMS	UNIQ	UP	UPA	UPOIC	UREKA	UTP	UVAN
VL	VNG	VPO	VRANDA	W	WAVE	WFX	WGE	WINMED	WINNER	WORK	WORLD	WP	WPH
XPG	YGG												
YUASA													

## Disclaimer

การเปิดเผยผลการประเมินดัชนีชี้วัดความคืบหน้าการป้องกันการมีส่วนเกี่ยวข้องกับการทุจริตคอร์รัปชัน (Anti-Corruption Progress Indicators) ของบริษัทจดทะเบียนในตลาดหลักทรัพย์แห่งประเทศไทยซึ่งจัดทำโดยสถาบันไทยพัฒน์ เป็นการดำเนินการตามนโยบายและตามแผนพัฒนาความยั่งยืนสำหรับบริษัทจดทะเบียนของสำนักงานคณะกรรมการกำกับหลักทรัพย์และตลาดหลักทรัพย์ โดยผลการประเมินดังกล่าวของสถาบันไทยพัฒน์ อาศัยข้อมูลที่ได้รับจากบริษัทจดทะเบียนตามที่บริษัทจดทะเบียนได้ระบุในแบบแสดงข้อมูลเพื่อการประเมิน Anti-Corruption ซึ่งได้อ้างอิงข้อมูลจากแบบแสดงรายการข้อมูลประจำปี (แบบ 56-1) รายงานประจำปี (แบบ 56-2) หรือในเอกสารและหรือรายงานอื่นที่เกี่ยวข้องของบริษัทจดทะเบียนนั้น แล้วแต่กรณี ดังนั้น ผลการประเมินดังกล่าวจึงเป็นการนำเสนอในมุมมองของสถาบันไทยพัฒน์ซึ่งเป็นบุคคลภายนอก โดยมีได้เป็นการประเมินการปฏิบัติของบริษัทจดทะเบียนในตลาดหลักทรัพย์แห่งประเทศไทย และมีได้ใช้ข้อมูลภายในเพื่อการประเมิน เนื่องจากผลการประเมินดังกล่าวเป็นเพียงผลการประเมิน ณ วันที่ปรากฏในผลการประเมินเท่านั้น ดังนั้น ผลการประเมินจึงอาจเปลี่ยนแปลงได้ภายหลังวันดังกล่าว หรือเมื่อข้อมูลที่เกี่ยวข้องมีการเปลี่ยนแปลง ทั้งนี้ บริษัทหลักทรัพย์ กรุงศรี จำกัด (มหาชน) มิได้ยืนยัน ตรวจสอบ หรือรับรองความถูกต้องครบถ้วนของผลการประเมินดังกล่าวแต่อย่างใด

## Reference

การเปิดเผยข้อมูลบริษัทที่เข้าร่วมโครงการแนวร่วมปฏิบัติของภาคเอกชนไทยในการต่อต้านทุจริต (Thai CAC) ของสมาคมส่งเสริมสถาบันกรรมการบริษัทไทย (ข้อมูล ณ วันที่ 9 พ.ค. 2565) มี 2 กลุ่ม คือ

- ได้ประกาศเจตนารมณ์เข้าร่วม CAC
- ได้รับการรับรอง CAC

## Research Group

### Investment Strategy

#### อิสระ อรดีดลเชษฐ

Head of Research Group, Macro-strategy  
+662 659 7000 ext. 5001  
Isara.ordeedolchest@krungsrisecurities.com

#### ชัยยศ จีวางกูร

Technical Strategy  
+662 659 7000 ext. 5006  
Chaiyot.jiwangkul@krungsrisecurities.com

#### อาทิตย์ จันทร์สว่าง

Retail Investment Strategy  
+662 659 7000 ext. 5005  
Artit.jansawang@krungsrisecurities.com

#### นลินี ประมาณ

Assistant Strategist  
+662 659 7000 ext. 5011  
Nalinee.praman@krungsrisecurities.com

### Fundamental Research

#### สิริการย์ กฤษณิพัทธ์

Healthcare, IE, Property Fund/REITs and Utilities (Water)  
+662 659 7000 ext. 5018  
Sirikarn.krisnipat@krungsrisecurities.com

#### ยุวนีย์ พรหมภรณ์

Agribusiness, Food, Beverage and Commerce  
+662 659 7000 ext. 5010  
Yuwanee.prommaporn@krungsrisecurities.com

#### วิษุวัต ใหญ่กว่าวงศ์, CFA

Energy, Petrochemical and Utilities (Power)  
+662 659 7000 ext. 5013  
Wisuwat.yaikwawong@krungsrisecurities.com

#### ศิริลักษณ์ คนไฉ

Tourism, Transportation (Air)  
+662 659 7000 ext. 5016  
Sirilak.konwai@krungsrisecurities.com

#### ปฐวิภาค นาวาวัฒน์

ICT, Media and Transportation (Land)  
+662 659 7000 ext. 5003  
Phatipak.navawatana@krungsrisecurities.com

#### นฤดม มุจลินทร์กุล

Electronic, Automotive, Logistic  
+662 659 7000 ext. 5012  
Naruedom.mujjalinkool@krungsrisecurities.com

#### รัศมีมาน เสริมประเสริฐ

Bank, Finance  
+662 659 7000 ext. 5008  
Rasmiman.sermprasert@krungsrisecurities.com

#### พีรพัฒน์ จันทร์ตราสุริยารัตน์

Assistant analyst  
+662 659 7000 ext. 5004  
Peerapat.chantrasuriyarat@krungsrisecurities.com

### Research Support

#### ยุภาวณี เล้าตระกูลชัย

Database  
+662 659 7000 ext. 5002  
Yuphawanee.laotrakunchai@krungsrisecurities.com

#### ยุทธพงษ์ วัฒนาศิริพานิช

Database  
+662 659 7000 ext. 5019  
Yuthapong.wattanasiripanich@krungsrisecurities.com

#### ธนัชพร ทิพย์กาญจนกุล

Database  
+662 659 7000 ext. 5015  
Thanatchaporn.tipkarnjanakoon@krungsrisecurities.com

## Krungsri Securities

### 01 สำนักงานใหญ่

898 อาคารเพลินจิตทาวเวอร์ ชั้น 3  
ถนนเพลินจิต แขวงลุมพินี เขตปทุมวัน กรุงเทพฯ 10330  
โทร. +662 659 7000 โทรสาร. +662 658 5699

### 03 เซ็นทรัลบางนา

589/151 อาคารเซ็นทรัลซิตีทาวเวอร์ ชั้น 27 ถนนเทพ  
รัตน แขวงบางนาเหนือ เขตบางนา กรุงเทพฯ 10260  
โทร. +662 763 2000 โทรสาร. +662 399 1448

### 05 สุพรรณบุรี

249/171-172 หมู่ 5 ถนนเนรแก้ว ตำบลท่าระหัด อำเภอ  
เมืองสุพรรณบุรี จังหวัดสุพรรณบุรี 72000  
โทร. +663 596 7981 โทรสาร. +663 552 2449

### 07 นครปฐม

67/1 ถนนราชดำเนิน ตำบลพระปฐมเจดีย์ อำเภอเมือง  
นครปฐม จังหวัดนครปฐม 73000  
โทร. +663 427 5500-7 โทรสาร. +663 421 8989

### 09 พิษณุโลก

275/1 อาคารธนาคารกรุงศรีอยุธยา จำกัด(มหาชน)  
สาขาพิษณุโลก ถนนพิชัยสงคราม ตำบลในเมือง อำเภอ  
เมืองพิษณุโลก จังหวัดพิษณุโลก 65000  
โทร. +665 530 3360 โทรสาร. +665 530 2580

### 11 หาดใหญ่

90-92-94 อาคารธนาคารกรุงศรีอยุธยา จำกัด (มหาชน)  
สาขาหาดใหญ่ ถนนนิพัทธ์อุทิศ 1 ตำบลหาดใหญ่ อำเภอ  
หาดใหญ่ จังหวัดสงขลา 90110  
โทร. +667 422 1229 โทรสาร. +667 422 1411

### 02 เอ็มโพเรียม

622 เอ็มโพเรียมทาวเวอร์ ชั้น 10 ถนนสุขุมวิท 24  
แขวงคลองตัน เขตคลองเตย กรุงเทพฯ 10110  
โทร. +662 695 4539-40 โทรสาร. +662 695 4599

### 04 พระราม 2

356, 358, 360 ชั้น 4 ถนนพระราม 2 แขวงสามตำ  
เขตบางขุนเทียน กรุงเทพฯ 10150  
โทร. +662 013 7145 โทรสาร. +662 895 9557

### 06 ชลบุรี

64/17 ถนนสุขุมวิท ตำบลบางปลาสร้อย  
อำเภอเมืองชลบุรี จังหวัดชลบุรี 20000  
โทร. +663 312 6 580 โทรสาร. +663 312 6588

### 08 เชียงใหม่

70 อาคารธนาคารกรุงศรีอยุธยา จำกัด(มหาชน)  
สาขาประตูช้างเผือก ถนนช้างเผือก ตำบลศรีภูมิ  
อำเภอเมืองเชียงใหม่ จังหวัดเชียงใหม่ 50200  
โทร. +665 321 9234 โทรสาร. +665 321 9247

### 10 ขอนแก่น

114 อาคารธนาคารกรุงศรีอยุธยา จำกัด(มหาชน) สาขา  
ขอนแก่น ถนนศรีจันทร์ ตำบลในเมือง อำเภอเมืองขอนแก่น  
จังหวัดขอนแก่น 40000  
โทร. +664 322 6120 โทรสาร. +664 322 6180

### คำแนะนำการลงทุน

**ซื้อ:** หุ้นที่คาดหวังอัตราผลตอบแทนรวมจากการลงทุนเกินกว่า 10% ภายในระยะเวลา 1 ปีข้างหน้า

**ถือ:** หุ้นที่คาดหวังอัตราผลตอบแทนรวมจากการลงทุนระหว่าง -10% ถึง 10% ภายในระยะเวลา 1 ปีข้างหน้า

**ขาย:** หุ้นที่คาดหวังอัตราผลตอบแทนรวมจากการลงทุนน้อยกว่า -10% ภายในระยะเวลา 1 ปีข้างหน้า